

Porsche Zentrum Augsburg

# Porsche TIMES

3/12

**Am Anfang.**  
Unsere neuen Auszubildenden sind zugestiegen.

**Am Ende.**  
Unser Rückblick auf tolle Events.



**Kraft der Identität.**  
Die neuen 911 Carrera 4 Modelle.

## 3/12

## PORSCHÉ LIVE

- 17** Rückblick: Porsche Freundschaftstreffen.  
**Unter (vielen) Freunden.**



Matthias Ostrzolek vom FC Augsburg und Christian Kummer, Porsche Zentrum Augsburg.

- 20** Grill & Cocktailkurs im K Klub.  
**Well done. Cheers.**
- 22** Exklusives Sommerfest im K Klub.  
**Porsche. Presse. Perfekter Style.**
- 26** Rückblick: Porsche Wochenende mit Walter Röhrl.  
**Walter und wir.**
- 28** Rückblick: Golfturnier.  
**Deutsche Bank Charity. Burgwalden.**
- 30** Rückblick: Gourmetabend „edel & weiß“ auf dem  
Augsburger Plärrer.  
**Ein rauschendes Fest.**
- 56** Porsche Driving Experience.  
**Pasasjärvi-See. Finnland.**



## PORSCHÉ SERVICE

- 34** Wintersport mit überlegener Technik.  
**Je besser die Vorbereitung, desto schöner die Saison.**
- 35** Porsche Winterkomplettreder.  
**Pflegen Sie Ihre Kontakte zur Straße.**

## PARTNERBEITRÄGE

- 54** Neue Rezeptideen vom Kühners Landhaus.  
**Gateau au Chocolat mit Pistazieneis.**

## PORSCHÉ PLUS

- 12** Die Leistungssteigerung Carrera S.  
**Zahllose Höchstleistungen. Ein Ziel. Steigern.**
- 36** Porsche Technologie Lexikon.  
**Porsche Leichtbau: Intelligenz vs. Schwerkraft.**
- 42** Driver's Selection by Porsche Design.  
**Herbstliche Designklassiker.**



- 49** Sonderausstellung im Porsche Museum Zuffenhausen.  
**40 Jahre Porsche Design.**
- 60** Gesucht und gefunden.  
**Inserieren Sie auf dem Porsche Marktplatz.**
- 50** Porsche Tequipment Pakete.  
**Der feine Unterschied.**
- 65** Das Fahrzeug-Highlight im Herbst.  
**Porsche 911 Carrera 4S.**

## PORSCHÉ INTERN

- 10** Jobmotor. Porsche Zentrum Augsburg.  
**Wir freuen uns, Ihnen unsere neuen  
Auszubildenden vorstellen zu dürfen.**
- 32** Die Spezialisten hinter den Kulissen!  
**Hand anlegen.**
- 52** Eine Arbeit. Eine Leidenschaft.  
**Rudi Rohn und sein Lieblings Porsche.**
- 38** Porsche und die Werbung. Die 60er Jahre.  
**Starke Symbole und Pop-Art-Look.**
- 66** Botschafter.  
**Werben in der Porsche Times.**
- 68** Vorschau Frühjahr 2013.  
**Das erwartet Sie in der nächsten Ausgabe.**

## PORSCHÉ PUR

- 13** Was die Ziffer 4 mit sich bringt? Exzellenten Vortrieb,  
überragende Dynamik, hohe Sicherheit ...  
**... und unbändigen Fahrspaß.**
- 16** Jeden Tag alles geben.  
**Der neue Porsche Cayenne S Diesel.**



# Herbst.

Nach dem Sommer den Herbst leben,  
Wind in klaren Tagen, kühl und rein.  
Leise den Herbst zu verführen,  
um schon bald Winter zu sein.

Levrai



Verbrauchswerte/Emissionen  
Porsche Carrera 4S Cabriolet (Schaltgetriebe/PDK): innerorts in l/100 km 14,4/12,9  
außerorts in l/100 km 7,6/7,1 • kombiniert in l/100 km 10,0/9,2  
CO<sub>2</sub>-Emission in g/km 236/217 • Effizienzklasse G



## Sehr verehrte Kunden, liebe Porsche Freunde,



## „Die wahre Lebenskunst besteht darin, im Alltäglichen das Wunderbare zu sehen.“

Pearl S. Buck (\*1892 - †1973)  
US-amerikanische Schriftstellerin und  
Literaturnobelpreisträgerin

Es ist wieder soweit, der goldene Herbst steht vor der Tür – und damit auch veränderte Straßenverhältnisse. Laub und Regen, Eis und Schnee: Gerade jetzt kann das intelligente Allradsystem Porsche Traction Management (PTM) zeigen, was es kann. Neben der aktuellen Porsche Allradmodellpalette gilt das insbesondere für die neuen 911 Carrera 4 Modelle: Wir feiern Anfang November ihre Premiere – und bringen mit einem nochmals verbesserten PTM noch mehr Traktion und Dynamik auf die Straße.

Über die neuen Porsche 911 Carrera 4 Modelle hinaus erwarten Sie in dieser Ausgabe auch die herbstlichen Designklassiker aus der Driver's Selection by Porsche Design Kollektion, ein neues Rezept vom Spitzenkoch Andreas Kühner aus Kühners Landhaus sowie zahlreiche Impressionen unsere Veranstaltungen in diesem Jahr. Für Ihre Teilnahme möchten wir uns herzlich bedanken.

Ein Novum dieser Ausgabe ist der neue Porsche Marktplatz. Hier haben Sie, lieber Kunde, die Möglichkeit, Ihre Schätze, bspw. Porsche Tequipment Produkte, für die Sie vielleicht keine Verwendung mehr sehen, bei uns in der Porsche Times zu vermarkten. Erste Informationen finden Sie in dieser Ausgabe auf der Seite 60. Freuen Sie sich darüber hinaus auf unsere Serviceangebote, die wir für Sie ab Seite 34 zusammengestellt haben.

Wir wünschen Ihnen viel Spaß beim Lesen der Lektüre und freuen uns auf viele unvergessliche Momente mit Ihnen und Ihrem Porsche.

Herzlichst

Nico F. Kummer & Christian Kummer  
Geschäftsführer Porsche Zentrum Augsburg









SARTORIA DILETTO  
MILANO  
— *Bespoke Tailoring* —

[contact@sartoriadiletto.it](mailto:contact@sartoriadiletto.it)





Weitblick.

Uhren von Herbert Mayer  
begleiten Sie ein Leben lang.





# Herbert Mayer

Juwelier seit 1922



**BREITLING**  
1884

**Breitling Navitimer**  
Automatikchronograph  
Gehäuse Edelstahl  
Manufakturkaliber

Jobmotor. Porsche Zentrum Augsburg.

## Wir freuen uns, Ihnen unsere neuen Auszubildenden vorstellen zu dürfen.

### Interview: Thao Nguyen

**Frau Nguyen, Sie sind seit einigen Wochen bei uns im Unternehmen, was sind Ihre Erwartungen?** Ich möchte durch die Ausbildung Erfahrung sammeln, die mir meinen Karriereweg ebnet. Es ist wichtig, gerade am Anfang eine solide berufliche Laufbahn einzuschlagen. **Warum haben Sie sich für Porsche entschieden?** Das Unternehmen ist anspruchsvoll und angesehen. Wie die exklusiven Fahrzeuge. Eine solche Marke kann einem in Zukunft viele berufliche Türen öffnen. **Und wie ist Ihr erster Eindruck?** Ich konnte nicht besser ins Berufsleben durchstarten. Die Ausbildung hier im Porsche Zentrum Augsburg ist abwechslungsreich. Ich habe nette und offene Kollegen, die einen gut in den Beruf einlernen und einem einen großen Einblick in die Tagesabläufe gewähren!



### Interview: Christian Bürger

**Herr Bürger, für Sie ist es nach Ihrem Abitur und einem Semester BWL der unmittelbare Einstieg in eine berufliche Ausbildung – was sind Ihre Erwartungen?** In erster Linie die Know-how-Vermittlung im Premium-Sportwagensegment. **Deshalb haben Sie sich für Porsche entschieden?** Ja, das anspruchsvolle Klientel eines so renommierten Unternehmens, das garantiert einen hohen Qualitätsanspruch hat, reizt mich. **Bestätigt sich das in Ihrem ersten Eindruck hier bei uns?** Definitiv. Vor allem die hohe Kundenwertschätzung ist mir sofort aufgefallen. Ich bin davon überzeugt, dass ich hier eine ganz wichtige Lektion für meine berufliche Karriere lerne.



Es ist gute Tradition im Porsche Zentrum Augsburg, jungen Menschen den Einstieg, in das Berufsleben — und wer weiß — vielleicht auch in einen Porsche zu ebnen. In diesem Jahr sind Frau Thao Nguyen und Christian Bürger bei uns eingestiegen, um beruflich Gas zu geben.

Mit dem neuen Ausbildungsjahr 2012 dürfen wir seit dem 1. September 2012 zwei neue Auszubildende bei uns im Porsche Zentrum Augsburg begrüßen.

Frau Thao Nguyen (20) und Christian Bürger (21) haben mit ihrer Entscheidung, bei uns im Autohaus eine Ausbildung anzufangen,

bereits in jungen Jahren eine entscheidende Route für ihre Zukunft als Automobilkauffrau und Automobilkaufmann eingeschlagen.

Wir wünschen unseren neuen Kollegen für die kommenden zwei Jahre, in denen wir sie fordern und fördern werden, viel Erfolg.



*„Kliniken, Praxen und Ärzte sind heute darauf angewiesen, selbst Sympathiewerte aufzubauen und ihre Qualitäten zu kommunizieren.“*



Branchenbezogene Kommunikation für Kliniken,  
Praxen und Ärzte mit Film und Grafik-Design.

**pro air**®  
MEDIENAGENTUR



vCard

*... keep in touch!*

[pro-air.de](http://pro-air.de)

pro air Medienagentur GmbH  
Augsburg · Germany  
Telefon: +49 / 8 21 / 81 50 888  
eMail: [contact@pro-air.de](mailto:contact@pro-air.de)

## Die Leistungssteigerung Carrera S.

# Zahllose Höchstleistungen. Ein Ziel. Steigern.

Warum uns zum Thema „Höchstleistung“ immer gleich „Steigerung“ einfällt? Wie sonst könnten zahllose Rennsiege und eine Sportwagenlegende, die auch nach über 60 Jahren noch ihresgleichen sucht, aus dem Hause Porsche kommen? Der 911 steht wie kein anderer für die Faszination Sportwagen. Ihm widmet sich der neueste Geniestreich aus unserer Ideenschmiede in Weissach: die neue Leistungssteigerung Carrera S.



Die Porsche 911 Carrera S Leistungssteigerung: noch mehr Dynamik, noch mehr Performance.

**K**eine Frage: Die S-Modelle des 911 Carrera leisten eine Menge. Aber eine Menge macht eben auch Lust auf Mehr. Zum Beispiel 430 PS (316 kW) statt 400 PS (294 kW). Und eine Beschleunigung von 0 auf 100 km/h in 4,0 Sekunden mit PDK und SportPlus Taste. Das gewisse Extra „Mehr“ – in Form der Leistungssteigerung Carrera S – kann ab sofort ab

Werk über Porsche Exclusive und ab Mitte Oktober 2012 auch als Nachrüstung über Tequipment bestellt werden. Für alle 911 Carrera S/4S Modelle vom Typ 991.

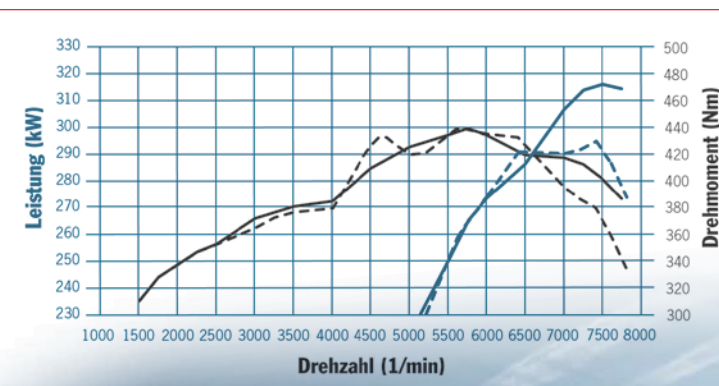
Noch mehr Dynamik, noch mehr Performance. Besonders im oberen Drehzahlbereich. Dafür sorgt die neu entwickelte variable Resonanzsauganlage mit 6 plus 1 schaltbaren Klappen, welche zwischen leistungs- und drehmomentoptimierten Geometrien umschalten. Und damit der Wärmehaushalt des Sechszylinder-Motors nicht belastet wird, kommt ein zusätzlicher Mittenkühler zum Einsatz.

### Was wir nicht steigern wollten? Den Verbrauch.

Trotz der über sieben Prozent höheren Leistung bleibt der kombi-

nierte Verbrauch gegenüber dem Serienmodell unverändert. Wie unsere Ingenieure das möglich gemacht haben? Zunächst wurden die Einlasskanäle der Zylinderköpfe zusätzlich bearbeitet und poliert. Der Hub der Einlassnockenwelle wurde vergrößert – die elektronische Motorsteuerung angepasst.

Das Sport Chrono Paket inklusive dynamischer Motorlager<sup>1</sup> und die Sportabgasanlage mit zwei Doppelendrohren in eigenständigem Design<sup>2</sup> gehören zum Leistungssteigerungspaket dazu. Optisches Erkennungszeichen ist das veränderte Motorraumstyling mit titan-farbener Abdeckung und Einlegern in Carbon. Leistungssteigerung muss eben nicht immer „nur“ mit Zahlen zu tun haben. Und wer noch mehr Individualität für seinen Porsche möchte – dessen Wünsche lassen sich mit Porsche Exclusive und Tequipment ebenfalls erfüllen. Da wäre zum Beispiel das AeroKit Cup mit zusätzlichem starrem Heckflügel über dem Heckspoiler und spezieller Spoiler-Lippe vorn mit weiteren Luft-einlässen – um nur eine der vielen Möglichkeiten zu nennen.



— 911 Carrera S/4S Modelle mit Leistungssteigerung  
 - - - 911 Carrera S/4S Modelle Serie



1) Kein Bestandteil des Nachrüstangebots über Tequipment.  
 2) Bestandteil des Nachrüstangebots über Tequipment, sofern nicht bereits ab Werk verbaut (Bestell-Nr. 176).

Porsche 911 Carrera S/911 Carrera 4S/  
 911 Carrera S Cabriolet/911 Carrera 4S Cabriolet:  
 Kraftstoffverbrauch (in l/100 km) innerorts 14,4 – 12,2 · außerorts 7,7 – 6,7 · kombiniert 10,0 – 8,7; CO<sub>2</sub>-Emissionen 236 – 205 g/km; Effizienzklasse Deutschland/Schweiz: G/G



Was die Ziffer 4 mit sich bringt?  
Exzellenten Vortrieb, überragende Dynamik, hohe Sicherheit ...

# ... und unbändigen Fahrspaß.



Bei einem Sportwagen geht es um Agilität. Um den Drang nach vorne. Um Traktion und Dynamik. Kurz gesagt: Es geht um Standfestigkeit. Ein Widerspruch? Mitnichten. Schließlich ist es bei hoher Performance umso wichtiger, nicht den Boden unter den Rädern zu verlieren. Die neuen Porsche 911 Carrera 4 Modelle bringen die dafür nötige Gelassenheit mit: das weiterentwickelte Porsche Traction Management (PTM). >>



#### Auf dem Prüfstand

Begleiten Sie Porsche Werksfahrer Patrick Long auf seiner Testfahrt mit dem neuen 911 Carrera 4S – in unserem Webspecial unter [www.porsche.de](http://www.porsche.de).

Noch nie stand bei einem 911 allein die Motorleistung im Vordergrund. Es ging immer auch darum, sie im Alltag jederzeit effektiv auf die Straße zu bringen. Um optimale Kraftverteilung in engen Kurven und auf langen Geraden. Um kraftvollen Antritt, Agilität und Dynamik auf jedem Untergrund.

Eine gute Möglichkeit, all das umzusetzen: ein Allradantrieb. Eine bessere: das Porsche Traction Management (PTM) mit aktivem Allradantrieb, automatischem Bremsendifferenzial und Antriebsschlupfregelung. Für die neuen Porsche 911 Carrera 4 Modelle wurde das PTM weiterentwickelt und gerade im fahrdynamischen Grenzbereich noch harmonischer abgestimmt. Besonders bei sportlicher Fahrweise und in extremen Wettersituationen mit Nässe und Schnee sorgt es für überragende Traktion und Dynamik.

#### Nur wer seine Kraft intelligent nutzt, kommt wirklich voran.

Das PTM überwacht den Fahrzustand und setzt Kraft in Bewegung um. Nicht brachial, sondern intelligent:

Sensoren kontrollieren unter anderem kontinuierlich die Drehzahlen aller vier Räder, die Längs- und Querschleunigung des Fahrzeugs sowie den Lenkwinkel.

So kann der aktive Allradantrieb jederzeit auf unterschiedliche Fahrsituationen reagieren und die Kraft präzise auf Vorder- und Hinterachse verteilen. Das Ergebnis: exzellente Performance, hohe Fahrstabilität und Sicherheit sowie eine leichtere Beherrschbarkeit und noch mehr Fahrspaß für Sie.

#### Die neuen Porsche 911 Carrera 4 Modelle sind sich ihrer selbst sicher. Serienmäßig.

Mit dem serienmäßigen PTM verfügen die neuen 911 Carrera 4 Modelle über Souveränität und Gelassenheit. Eine weitere, ureigene Stärke: der Antrieb. Den neuen 911 Carrera 4 – als Coupé und Cabriolet – treibt ein 3,4-Liter-6-Zylinder-Boxermotor mit 257 kW (350 PS) zu Höchstleistung an. Das Coupé beschleunigt in kurzen 4,9 s (4,7 s mit PDK und 4,5 s mit SPORT PLUS Taste) von 0 auf 100 km/h, das Cabriolet in 5,1 s (4,9 s mit PDK und 4,7 s mit SPORT PLUS Taste). Von dort geht es weiter: bis maximal 285 km/h im Coupé bzw. 282 km/h im Cabriolet.

Und die S-Modelle? Mit 3,8-Liter-Motor bringen sie 294 kW auf die Straße – macht 400 PS bei 7.400 1/min. Die 100 km/h sind im Coupé in 4,5 s (4,3 s mit PDK und 4,1 s mit SPORT PLUS Taste) bzw. 4,7 s (4,5 s mit PDK und 4,3 s mit SPORT PLUS Taste) im Cabriolet erreicht. Die Maximalgeschwindigkeit liegt – ebenfalls mit PDK – bei 297 bzw. 294 km/h.

#### Was sie auf 100 km verbrauchen? Jede Menge Vorurteile.

Auch in anderer Hinsicht zeigen sich die neuen Porsche 911 Carrera 4 Modelle ausgesprochen souverän:

#### Porsche 911 Carrera 4S Modelle

Kraftstoffverbrauch (in l/100 km)  
Innerorts: 14,4 – 12,7  
Außerorts: 7,6 – 7,0  
Kombiniert: 10,0 – 9,1  
CO<sub>2</sub>-Emissionen: 236 – 215 g/km  
Effizienzklasse: G

#### Porsche 911 Carrera 4 Modelle

Kraftstoffverbrauch (in l/100 km)  
Innerorts: 13,5 – 11,7  
Außerorts: 7,2 – 6,8  
Kombiniert: 9,5 – 8,6  
CO<sub>2</sub>-Emissionen: 224 – 203 g/km  
Effizienzklasse: G – F

## Porscheplatz: Die neuen 911 Carrera 4 Modelle und mehr.

Wir laden Sie ein in die Welt von Porsche. Mit einem Klick landen Sie dort, wo alles begann: in Zuffenhausen. Am Porscheplatz. Ihn können Sie jetzt auch virtuell besuchen: Unter [www.porsche.de/porscheplatz](http://www.porsche.de/porscheplatz) finden Sie packende Berichte, spannende Videos und exklusive Bilder aus der Erlebniswelt von Porsche – von den Anfängen bis heute.

Hier lassen wir Legenden auferstehen, wir nehmen Sie mit auf die Rennstrecke, hinter die Kulissen und in die Zukunft des Sportwagenbaus. Auch die neuen 911 Carrera 4 Modelle stehen hier für Sie bereit: Steigen Sie ein!



Sie leisten mehr – und verbrauchen weniger. Im Vergleich mit den Vorgängermodellen konnten Verbrauch und CO<sub>2</sub>-Emissionen um bis zu 16 % reduziert werden, z. B. durch Motoroptimierung sowie Hubraum-Downsizing beim 911 Carrera 4 Coupé und beim Cabriolet.

Auch die verbesserte Aerodynamik, die neue Leichtbau-Karosserie sowie die Auto Start-Stop-Funktion, das intelligente Thermomanagement, die Bordnetzrekuperation, das 7-Gang-Schaltgetriebe und – in Verbindung mit dem PDK – das sogenannte Segeln tragen dazu bei.

### **Das Design: extrem funktional. Und extrem emotional.**

Die Formensprache ist eindeutig: mehr Sportlichkeit, mehr Dynamik, neue Proportionen. Und trotzdem unverkennbar 911. Das heißt auch: Jede Form erfüllt eine Funktion – von der aerodynamisch verbesserten Position der Außenspiegel bis hin zum komplett neuen Heckspoiler.

Überhaupt das Heck: Die klare Linienführung und die schmalen LED-Heckleuchten unterstreichen die horizontale Ausprägung, die durch das durchgehende, illuminierte Heckleuchtenband weiter betont wird.

Ein weiteres Alleinstellungsmerkmal: die allradtypisch kraftvollen Proportionen – mit einer 44 mm breiteren Karosserie am Heck, einer verbreiterten hinteren Spur und Hinterreifen, die satte 295 bzw. 305 mm bei den S-Modellen auf die Straße bringen. Das garantiert Bodenhaftung – und ein Kurvengefühl auf Porsche Art.

### **Auch eine Porsche Tradition: größtmögliche Offenheit.**

Ob Nässe und Schnee oder Sommer und Sonnenschein: Das PTM sorgt

für perfekten Fahrspaß. Logisch, dass sich auch das neue Stoffverdeck der Cabriolet-Modelle jeder Wetterlage anpasst – und das in 13 Sekunden. Länger braucht es nicht, um sich bei bis zu 50 km/h zu öffnen oder zu schließen. Die Aerodynamik ist bei geschlossenem Verdeck optimal, Windgeräusche sind kaum hörbar. Offen ermöglicht ein Windschott besonders zugames Fahren. Es fährt in nur zwei Sekunden elektrisch aus – und kann bis zur Maximalgeschwindigkeit genutzt werden.

### **Allradfahrspaß: Nicht nur in den neuen 911 Carrera 4 Modellen.**

Die neuen Porsche 911 Carrera 4 Modelle stehen in einer langen Tradition. 1989 war erstmals ein serienmäßiger Porsche mit Allradantrieb zu haben: ebenfalls ein 911 Carrera, der als sichtbares Zeichen die Ziffer 4 im Namen trug. Seitdem haben die Porsche Ingenieure die Allradtechnologie kontinuierlich weiterentwickelt und optimiert. Heute sorgt das PTM für beeindruckende Traktion, überragende Dynamik und hohe Sicherheit, für atemberaubende Performance und ausgeprägt sportlichen Fahrspaß auch bei widrigsten Straßenverhältnissen – nicht nur in den neuen 911 Carrera 4 Modellen.

Das Porsche Traction Management ist nämlich serienmäßig in allen allradangetriebenen Modellen von Porsche. So erleben Sie Fahrspaß mit maximaler Bodenhaftung auch in den 911 Turbo und 911 Targa 4 Modellen sowie im 911 Carrera 4 GTS. Gleiches gilt für den Porsche Panamera 4, 4S und GTS sowie für die Panamera Turbo Modelle. Und natürlich sind als SUVs mit klassischen Sportwageneigenschaften auch alle Cayenne Modelle serienmäßig mit dem PTM ausgestattet.





Ob wir uns manchmal fragen, wie viel und was man alles noch steigern kann? Nicht eine Sekunde lang. Eigentlich stellen wir uns nur die Frage nach dem **Wie**. Eine Antwort, die unsere Ingenieure häufig geben: mit Vernunft. Vernunft und Leistung gehören eindeutig zusammen. Wie wir wieder einmal bewiesen haben. Mit dem neuen Porsche Cayenne S Diesel. Denn wer jeden Tag alles gibt – muss seine Ressourcen intelligent nutzen.

**Porsche Cayenne S Diesel**  
 Kraftstoffverbrauch (in l/100 km)  
 Innerorts: 10,0  
 Außerorts: 7,3  
 Kombiniert: 8,3  
 CO<sub>2</sub>-Emissionen: 218 g/km  
 Effizienzklasse: D

Jeden Tag alles geben.

## Der neue Porsche Cayenne S Diesel.

Das Maximum aus sich herausholen, keine Sekunde verschenken, Potenziale voll ausschöpfen – das ist der Anspruch jedes Porsche Fahrers. Und Porsche Fahrer wissen, wie sie ihre Ziele erreichen: indem sie alle Kräfte mobilisieren und effizient ihren Weg gehen. Eine Position, die wir teilen. Deswegen hat Leistung bei Porsche auch immer etwas mit Effizienz zu tun. Wir nennen das Porsche Intelligent Performance.

Wie sich Porsche Intelligent Performance auf Asphalt anfühlt, erfahren Sie im neuen Porsche Cayenne S Diesel. Er ist Sportler durch und durch: Der 4,2-Liter-V8-Turbodiesel sorgt für eine Beschleunigung von 0 auf 100 km/h in nur 5,7 Sekunden. Mit 281 kW (382 PS) erreicht er eine Höchstgeschwindigkeit von 252 km/h. Ver-

antwortlich für seinen beeindruckenden Vortrieb ist die serienmäßige 8-Gang-Tiptronic S. Dabei verliert der Porsche Cayenne S Diesel nie die Bodenhaftung, sein Fahrwerk garantiert in Verbindung mit dem Porsche Traction Management (PTM) intensiven Kontakt zur Straße und höchste Dynamik. So viel zur Leistung.

Und die Effizienz? Hoch! Auch dank Technologien wie der serienmäßigen Auto Start-Stop-Funktion oder dem Thermomanagement, das Motor und Getriebe schnell auf Betriebstemperatur bringt. Genauso wichtig: ein athletischer Körperbau. Wir setzen auf innovative, leichte Materialien wie Aluminium und Kunststoffe. Mit einem spürbaren Ergebnis – nur 8,3 Liter kombinierter Verbrauch bei einer möglichen Reichweite von über 1.000 Kilome-

tern. Das ist Effizienz. Apropos Körperbau: Die hohe Dynamik des neuen Cayenne S Diesel fällt auch ins Auge: So laufen die Linien der Bugpartie direkt auf den Betrachter zu. Die langgezogene Motorhaube ist eine klare Reminiszenz an die Porsche Rennfahrzeuge der 60er Jahre. Deutlich sichtbar: die Taillierung der Flanken. Wie es sich für einen echten Athleten gehört, ist das Profil scharf herausgearbeitet und steht unter gleichmäßiger Spannung.

Die dynamische Optik setzt sich im Innenraum fort. Die ansteigende Mittelkonsole hält die Wege kurz für schnelles, ergonomisches Schalten. Die Sitzposition und ein sportliches Lenkrad integrieren den Fahrer optimal in das Fahrzeug – für noch mehr Sportwagengefühl. Ebenfalls serienmäßig: Komfort, zum Beispiel mit der manuell verschiebbaren und teilbaren Fondsitzebank.

Was wir noch gar nicht erwähnt haben: Dass Vernunft bei uns nicht nur zu Höchstleistungen führt, sondern auch gesteigerte Emotionen hervorruft. Tag für Tag. Und das nennen wir Fahrspaß.



## Rückblick: Porsche Freundschaftstreffen. Unter (vielen) Freunden.

Am 8. Juli 2012 war es endlich soweit: Der Porsche Club Augsburg hatte zum 1. Freundschaftstreffen auf dem Gelände der SGL Arena in Augsburg geladen. 4.000 Besucher aus Deutschland, Österreich, Belgien und Holland erlebten eine unvergessliche Veranstaltung.

Wir, das Porsche Zentrum Augsburg, unterstützten den Tag als Partner des Porsche Club Augsburg. Bei strahlendem Sonnenschein hatten die Gäste die Möglichkeit, etwa 1.300 Fahr-

zeuge aus Privatbesitz ganz aus der Nähe zu erleben. 18 Porsche Clubs hatten ihre Mitglieder dazu eingeladen, ihre Fahrzeuge auf den individuell gestalteten Ausstellungsflächen zu präsentieren. Aber auch Porsche Enthusiasten aus dem In- und Ausland waren mit ihren Schmuckstücken und Raritäten vor Ort.

Bei der Fahrzeugprämierung „Concours d'Elegance“ wurden in 10 unterschiedlichen Kategorien die herausragendsten Fahrzeuge ausgezeichnet. In Sonderprämierungen für die weiteste Anreise auf eigener Achse und das älteste Fahrzeug wurden ebenfalls Pokale überreicht. An unserem großen Stand mit VIP-Bereich zeigten wir neben der aktuellen Porsche Mo-

dellpalette unter anderem auch ein aktuelles Porsche Cup Fahrzeug und ein klassisches Modell.

Außerdem erfuhren unsere Gäste in unserem Exclusive & Tequipment Bereich, wie sie ihren Porsche an ihre individuellen Gestaltungswünsche anpassen können. Auf unserer Driver's Selection by Porsche Design Fläche gab es für Porsche Enthusiasten das eine oder andere Accessoire zu entdecken. Und bei unserem Gewinnspiel verlostet wir ein exklusives Wochenende mit dem Porsche Boxster.

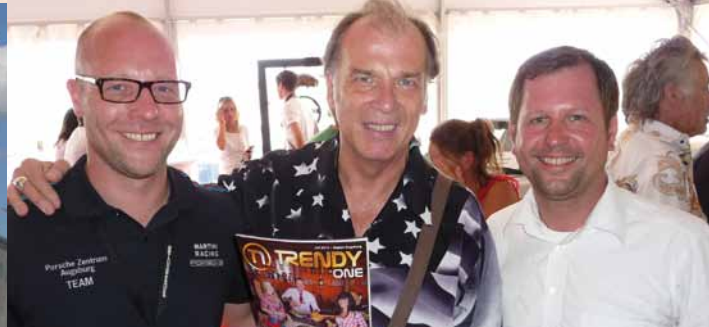
**Wir bedanken uns bei unseren Gästen, dem Porsche Club Augsburg und allen anderen Ausstellern für einen rundum gelungenen Tag.**



# SGLarena











## Grill & Cocktailkurs im KKLub. Well done. Cheers.

Für BBQ-Begeisterte veranstalteten wir zusammen mit dem KKLub am 20. Juli 2012 ein ganz besonderes Event: Beim KKLub-Grillkursabend hatten 30 Gäste die Gelegenheit, sich von Profiköchen in die Geheimnisse herzhafter Gaumenfreuden vom Grill einführen zu lassen.

Anschließend konnten die Teilnehmer die selbst zubereiteten Köstlichkeiten in geselliger Runde

gemeinsam genießen. Ein weiteres Highlight an diesem Abend war der Einblick in die Kunst des Cocktailmixens von professionellen Barkeepern.

Gestärkt mit leckeren Speisen vom Grill und mit einem Glas der selbst gemixten Cocktails feierten unsere Gäste im Anschluss im KKLub.

Erst weit nach Mitternacht endete unsere außergewöhnliche Veranstaltung.















**Exklusives Sommerfest im KClub.**

## **Porsche. Presse. Perfekter Style.**

**Unter dem Motto „Presse. Porsche. Perfekter Style.“ fand am 10.08.2012 das exklusive Sommerfest im angesagten KClub in Augsburg statt. Zusammen mit der Neuen Sonntagspresse, dem Augsburg Journal und dem STUDIO Eckerle hatten wir zu einem Get-together in loungiger Atmosphäre eingeladen.**

**U**nsere Gäste erlebten einen wunderbar lauen Sommerabend auf der neu eröffneten Terrasse des KClubs. Das STUDIO Eckerle präsentierte seine neue Kollektion und bei der Charity Tombola wurden exklusive Preise verlost. Eine sensationelle Cocktail-Feuer-Show von einem Flair Bartender begeisterte die Gäste. Und auch kulinarisch überzeugte der KClub: Ein köstliches Sommerbuffet und exotische Cocktails rundeten die Veranstaltung perfekt ab.

**Wir bedanken uns bei unseren Gästen und Partnern für einen unvergesslichen Abend.**













Rückblick: Porsche Wochenende mit Walter Röhrl.

## Walter und wir.

Strahlender Sonnenschein und fröhlichsommerliche Temperaturen erwarteten unsere Teilnehmer des Porsche Wochenendes mit Walter Röhrl, das vom 29. Juni bis 1. Juli stattfand.

Wir starteten am Freitag am Porsche Zentrum Augsburg. Unser Route führte uns über die schönsten Strecken des Bayerischen Waldes zwischen Donau und Lallinger Obstgärten durch das größte zusammenhängende Hochwaldgebirge Europas. Geführt wurden unsere Teilnehmer von Rennsportlegende Walter Röhrl. Unser erstes Etappenziel am Freitagabend war das Sport- und Wellnesshotel Angerhof in Sankt Englmar.

Am Samstag starteten wir von dort aus zu unserer Tagesausfahrt. Am Abend erwartete unsere Teilnehmer ein köstliches 5-Gänge-Gourmet-Menü. Nach dem Essen gab es bis spät in die Nacht viel Raum für „Benzingespräche“ und zum Austausch der Eindrücke des Tages, bevor wir am Sonntagvormittag die Heimreise antraten.

**Wir bedanken uns bei unseren Gästen für ein wunderschönes Wochenende mit unvergesslichen Erlebnissen.**









Rückblick: Golfturnier.

## Deutsche Bank Charity. Burgwalden.



Zugunsten von Papilio e.V., einem Augsburgener Verein zur Förderung von Kindern, veranstaltete die Deutsche Bank am 22. Juni 2012 ein Benefiz-Golfturnier im Golfclub Augsburg in Burgwalden.

Anstelle der Greenfee spendeten die Teilnehmer je EUR 50,00 für das Programm von Papilio e.V., das Kinder gegen die Entwicklung von Sucht und Gewalt schützen soll. Unter dem Motto „Leidenschaft trifft Präzision“ starteten insgesamt 73 Teilnehmer nach einem leckeren Weißwurstfrühstück in das Turnier. Gegen eine Spende konnten die Gäste einen „Longhitter“ mieten – einen versierten Golfer, der Ihnen den optimalen Abschlag verschaffte. Dies wurde vom Großteil der Spieler auch gerne in Anspruch genommen. Viele atemberaubende Abschläge und sehenswerte Putts sorgten für ein abwechslungsreiches Turnier.

Ein weiteres Highlight war das Gewinnspiel, bei dem via „Hole-in-one“ ein Softball in ein Porsche 911 Carrera Cabriolet „eingelocht“ werden musste.

Mehr als 100 dieser Schläge wurden von den Teilnehmern durchgeführt. Pro Abschlag wurden weitere EUR 5,00 gespendet. Der Gewinner wurde per Los ermittelt und erhielt einen exklusiven Preis: ein Wochenende mit einem Porsche Cabriolet.

Zum Ende des Turniers durfte der Filialdirektor der Deutschen Bank Augsburg, Herr Max Drexler, der geschäftsführenden Vorsitzenden von Papilio e.V., Frau Heidrun Mayer, einen Spendenscheck von EUR 4.000,00 überreichen. Mit der Vorführung einer Feuertänzerin klang der gelungene Tag aus.

**Wir bedanken uns bei allen Teilnehmern für einen erlebnisreichen Turniertag und die hohe Spendenbereitschaft für Papilio e.V.**



**Porsche 911 Carrera S.**

Verbrauch (l/100 km)  
 innerorts ..... 13,8\*/12,2\*\*  
 außerorts ..... 7,1\*/6,7\*\*  
 kombiniert ..... 9,5\*/8,7\*\*  
 CO<sub>2</sub>-Emission (g/km) ... 224\*/205\*\*  
 Effizienzklasse ..... G\*/G\*\*

\* Schaltgetriebe  
 \*\* Porsche Doppelkupplungsgetriebe





# Rückblick: Gourmetabend „edel & weiß“ auf dem Augsburger Plärrer. Ein rauschendes Fest.



Einen zünftigen Abend in unvergleichbarem Ambiente erlebten unsere Gäste am **Mittwoch, den 29. August 2012**, bei unserer Veranstaltung „edel & weiß“ im „Sterndl Alm“ Zelt auf dem Augsburger Herbst-Plärrer.

Das traditionelle Volksfest zeigte sich bei unserer Veranstaltung einmal von einer ganz anderen Seite: Im Sterndl Alm, dem neuen und wohl exklusivsten Festzelt auf dem Gelände, begeisterten Spitzenköche aus der Region unsere Gäste mit kulinarischen Raffinessen: einem 4-Gänge-Menü mit traditionellen Speisen auf Gourmetniveau. Und auch die musikalische Unterhaltung ließ keine Wünsche offen: Die bekannte

Augsburger Band und Lokalgröße „Soul Mom Bee & Friends“ sorgte für eine einzigartige Verbindung von Jazz, Soul und Blues mit schwäbisch-bayerischer Tradition.

**Wir bedanken uns bei unseren Gästen für einen unvergesslichen, „griabigen“ Abend und freuen uns, Sie bald wieder bei einer unserer Veranstaltungen begrüßen zu dürfen.**



Klinik Vincentinum  
Wertach-Klinik Bobingen

- Gesamte Kniechirurgie:  
z.B. ASK, VKB, Knorpelersatz,  
Umstellung, Endoprothetik,
- Gesamte Schulterchirurgie:  
z.B. ASK, Sehnenriß,  
Endoprothetik, Instabilität
- Gesamte Hüftchirurgie:  
z.B. ASK, Endoprothetik,  
Wechsel
- Fußchirurgie,  
kleine Handchirurgie
- Sportverletzungen und  
Unfallchirurgie

# ORTHOPÄDIE **hoch4**

UNFALLCHIRURGIE · SPORTMEDIZIN

Dr. med. Pesch • Dr. med. Halbeck • Dr. med. Teufel



## Fachärzte für:

■ Orthopädie    ■ Unfallchirurgie    ■ Sportmedizin

- Spezielle Orthopädische Chirurgie
- Unfallarzt / H-Ärzte der BG
- Akupunktur
- Stoßwelle

- Chirotherapie
- Osteologie (DVO)
- Ärztliche Osteopathie (D.O., DAAO)
- Knorpelaufbautherapie (Hyaluronsäure)

ORTHOPÄDIEhoch4  
Neuhäuserstraße 1-3  
D-86154 Augsburg

Besuchen Sie uns auf  
unserer Homepage  
[www.orthopaediehoch4.de](http://www.orthopaediehoch4.de)

Empfang & Anmeldung  
Telefon: 0821 41 70 33  
          0821 41 70 34  
          0821 51 06 50  
Telefax: 0821 41 38 61

**Wir freuen uns auf Ihren Besuch.**

[info@orthopaediehoch4.de](mailto:info@orthopaediehoch4.de)

## Hand anlegen.



### Die Spezialisten hinter den Kulissen!

Jedes Team ist nur so gut wie das Unternehmen, in dem es arbeitet – und umgekehrt. Das ist keine neue Erkenntnis, jedoch längst nicht selbstverständlich. Ein guter Dienst am Kunden braucht neben der fachlichen Qualifizierung Talent, Engagement, Offenheit und ein positives Selbstverständnis. In unserem Hause sind dies Grundvoraussetzungen für jedes Mitglied des gesamten Teams. In allen Abteilungen unseres Porsche Zentrums stehen ausschließlich kompetente und erfahrene Fachleute zur Verfügung. In Bezug auf Produktkenntnisse und technische Qualifikationen können Sie sich auf jeden einzelnen von uns absolut verlassen. Unsere Mitarbeiter werden durch intensive Schulungen durch den Hersteller und weitere Fortbildungsmaßnahmen unseres Hauses immer auf den neuesten Stand des Wissens gehalten. Mit unserem vielschichtigen Know-how erarbeiten wir mit Sicherheit die Lösung, die Ihren Erwartungen und Bedürfnissen entspricht, unabhängig von der speziellen Thematik.

**Wir sind mit unserer Arbeit erst zufrieden, wenn Sie es sind.**





**Konrad Müller**  
Werkstatteleiter



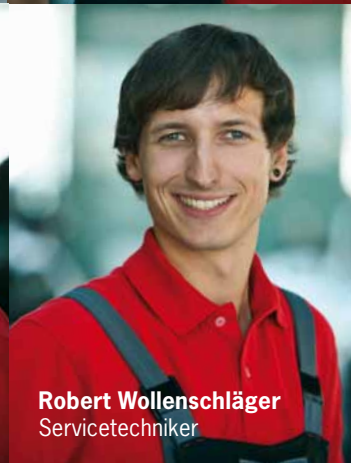
**Severino Raso**  
Diagnosetechniker  
und stellv. Werkstatteleiter



**Richard Herb**  
Servicetechniker



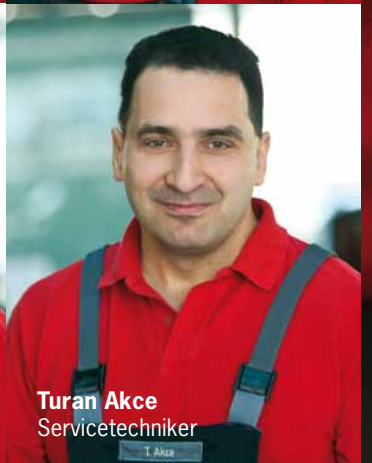
**Maximilian Bender**  
Servicetechniker



**Robert Wollenschläger**  
Servicetechniker



**André Maier**  
Servicetechniker



**Turan Akce**  
Servicetechniker

Übrigens: Auch wenn Ihr Porsche in der Garage überwintert, haben wir im Porsche Zentrum Augsburg eine Menge guter Tipps rund um die schonende Einlagerung Ihres Sportwagens – damit er im Frühjahr gleich wieder richtig durchstarten kann. Wir freuen uns auf Sie!

**Car Refreshment Pflegepaket:**

- Fahrzeughandwäsche
- Abledern
- Reinigung Leichtmetallräder
- Reinigung Türrahmen und Einstiegsleisten innen
- Innenraum saugen
- Kofferraum saugen
- Scheibenreinigung innen und außen

Zum Festpreis von **EUR 150,00\***

\*inkl. MwSt.

**Wintersport mit überlegener Technik.**

**Je besser die Vorbereitung, desto schöner die Saison.**

Einen echten Porsche Fahrer kann nichts so leicht aus der Bahn werfen. Im Gegenteil: Wenn die Vorbereitung stimmt, dann geht der Fahrspaß im Winter erst richtig los. Mit unseren Winter-Serviceangeboten fahren Sie auf der sicheren Seite.

Eiskalte Starttemperaturen, verschneite Pisten, rutschige Kurven, Straßensalz – nicht mehr lange – und der Winter hält wieder eine Menge Überraschungen bereit. Gerade jetzt ist sportliche Höchstleistung eng mit der einwandfreien Funktion des Equipments verbunden.

Wir vom Porsche Zentrum Augsburg machen Ihren Porsche fit für ein eiskaltes Vergnügen am Steuer. Dazu gehört natürlich die ideale Winterbereifung. Ein frühzeitiger Wechsel bei einem unserer Boxenstopp-Termine lohnt sich, denn Winterräder bieten bereits bei Temperaturen unter 7 Grad bessere Bodenhaftung. Ihre Sommerräder lagern wir gerne ein und montieren bei Bedarf auch das Hardtop.

Bei uns dürfen Sie aber noch mehr erwarten: zum Beispiel den Winter-Check, eine Rundum-Überprüfung

Ihres Fahrzeugs. Unsere erfahrenen Servicemitarbeiter wissen, worauf es ankommt bei der Saisonvorbereitung und achten auf jedes Detail. Schließlich wollen wir, dass Sie sich ausschließlich um die schönen Seiten des Winters kümmern.

**Wellness für Ihren Porsche**

Apropos schön: In unserem Porsche Car Refreshment Programm sorgen wir zum Beispiel für die richtige Lackversiegelung, damit Ihr Sportwagen auch nach dem Winter noch in seinem gewohnten Glanz erstrahlt. Ebenso gehört eine gründliche Innenraumreinigung zu unserer Wellness-Behandlung. Sie sehen: Für die perfekte Wintervorbereitung ist Ihr Porsche bei uns in den besten Händen. Für weitere Informationen und zur Terminvereinbarung stehen wir Ihnen gerne unter Tel.: +49 (0) 8 21 / 4 55 44 - 9 00 zur Verfügung.







**Porsche 911 Carrera** Verbrauchswerte in l/100 km: innerorts 12,8 – 11,2 · außerorts 6,8 – 6,5  
kombiniert 9,0 – 8,2 · CO<sub>2</sub>-Emission in g/km 212 – 194 · Effizienzklasse G – F



#### 19-Zoll Carrera Rad<sup>1</sup>

VA: 8,5 J x 19 ET 54

HA: 11 J x 19 ET 69

VA: 235/40 R 19 92V M+S

HA: 285/35 R 19 99V M+S

**Preis: ab EUR 4.165,00\***



#### 18-Zoll Boxster Rad<sup>2</sup>

VA: 8 J x 18 ET 57

HA: 9 J x 18 ET 47

VA: 235/45 R 18 94V M+S

HA: 265/45 R 18 101V M+S

**Preis: ab EUR 2.737,00\***

## Porsche Winterkomplettäder.

### Pflegen Sie Ihre Kontakte zur Straße.

Mit den ersten fallenden Blättern meldet sich ein alter Bekannter: der Winter mit seinen Begleitern Raureif, überfrierende Nässe und Schnee. Für Porsche Fahrer gibt es aber nur gute Vorhersagen.

Die wichtigste ist das Eintreffen der aktuellen Porsche Winterkomplettäder in Ihrem Porsche Zentrum Augsburg. Die weichere Gummimischung sorgt selbst bei Tiefsttemperaturen für exzellenten Kontakt zur Straße und damit für verkürzte Bremswege und optimale Kurvenstabilität. Damit bleiben Sie auch bei schwierigen Wetterverhältnissen die Ruhe selbst.

**Nur das Design könnte den Puls beschleunigen.**

Winterkomplettäder sind nicht für irgendeinen gemacht, sondern exakt für Ihren Porsche. Klasse, die man nicht nur auf dem Asphalt spürt, sondern auch sieht. Bei der individuellen Auswahl stehen wir Ihnen selbstverständlich gern beratend zur Seite.



#### 18-Zoll Cayenne S III Rad<sup>3</sup>

VA: 8 J x 18 ET 53

HA: 8 J x 18 ET 53

VA: 255/55 R 18 109V XL M+S

HA: 255/55 R 18 109V XL M+S

**Preis: ab EUR 2.300,00\***



#### 18-Zoll Panamera Rad<sup>4</sup>

VA: 8 J x 18 ET 59

HA: 9 J x 18 ET 53

VA: 245/50 R 18 100V M+S

HA: 275/45 R 18 103V M+S

**Preis: ab EUR 2.737,00\***

1) Erhältlich z.B. für alle 911 Carrera und 911 Carrera S Modelle. In anderen Abmessungen erhältlich für 911 Carrera 4 Modelle.

2) Erhältlich für Boxster und Cayman.

3) Erhältlich z.B. für Cayenne, Cayenne Diesel, Cayenne S sowie Cayenne S Hybrid ab Modelljahr 11. Nicht in Verbindung mit Porsche Ceramic Composite Brake (PCCB).

4) Erhältlich z.B. für Panamera, Panamera 4, Panamera Diesel, Panamera S, Panamera 4S und Panamera S Hybrid.

\* Preise inkl. MwSt.



# PORSCHE TECHNOLOGIE LEXIKON. PORSCHE LEICHTBAU: INTELLIGENZ VS. SCHWERKRAFT.

Das Herz eines jeden Porsche ist sein Motor – doch beeindruckende Höchstleistungen erzielt er erst in Verbindung mit einem athletischen Körperbau. Kein Gramm zuviel ist die Prämisse der Porsche Leichtbauphilosophie, die leistungsstarke High-End-Antriebe in einen Rahmen integriert, der jeden Porsche zu einer richtungweisenden Effizienzmaschine werden lässt.

Reine Motorleistung allein sagt nichts über die Qualitäten eines Sportwagens. Kraft braucht Stabilität. Und die entsteht unter anderem durch den Einsatz hochfester Materialien, die das Gewicht wiederum unsportlich erhöhen können. Im Kampf gegen die Schwerkraft setzt Porsche bei jedem Modell auf einen zentralen Entwicklungsfaktor mit unmittelbarem Einfluss auf die Performance: intelligenten Leichtbau.

Temperament, Stabilität und damit kompromissloser Fahrspaß sind die Resultate, die jeden Porsche zu einem herausragenden Sportwagen machen.

Einen hohen Anteil daran haben Materialien wie Aluminium, Magnesium, Kunststoffe und höherfeste Stahlbleche, die wesentlich stabiler und leichter sind als herkömmlicher Stahl. Die verwendeten Werkstoffe stehen immer in einem exakt berechneten Verhältnis zur Belastung und tragen damit in der Summe zum Porsche Idealgewicht bei.

So besteht ein Porsche 911 zu etwa 20 % aus Leichtmetallen. Das neue Porsche 911 Carrera Cabriolet brilliert beispielsweise mit einer völlig neuen Verdeckkonstruktion, die teilweise mit Magnesium gefertigt wurde. Das sorgt bei hoher Stabilität für weniger Gewicht als bei den Vorgängermodellen und für noch mehr sportlichen Fahrspaß.

Der intelligente Leichtbau mit Materialien und innovativen Technologien aus dem Rennsport hat bei Porsche aber keineswegs nur eine sportliche Dimension, sondern immer auch eine ökologische. Jedes eingesparte Gramm reduziert gleichzeitig auch die Verbrauchswerte und damit die CO<sub>2</sub>-Emissionen. Die verwendeten Leichtbauwerkstoffe werden außerdem für eine optimale Recyclebarkeit gezielt ausgewählt. Kunststoffbauteile sogar speziell gekennzeichnet, damit sie sortenrein wiederverwendet werden können.

## INNOVATIVE VERDECKKONSTRUKTION:



## PORSCHE 918 SPYDER:

Jede noch so innovative Leichtbautechnik wird in ferner Zukunft weiter optimiert und durch die Erfindung noch effizienterer Materialien revolutioniert werden. Die Ingenieure bei Porsche haben die Zukunft auf 2013 datiert.

Dann nämlich geht ein Supersportwagen in Serie, der eine neue Ära der Porsche Intelligent Performance einleitet: der Porsche 918 Spyder. Seine Werte lesen sich wie Utopien: In 3,0 Sekunden auf 100 km/h. 3,0 Liter Gesamtverbrauch

bei ökonomischer Fahrweise. Möglich wird dieser Performance-Sprung durch modernste Hybrid-Technologie mit 420 kW (570 PS) aus dem V8-Hochdrehzahlmotor und 170 kW (231 PS) aus zwei Elektroaggregaten.

Innovativer Leichtbau ist eine weitere Facette, die diesen Porsche zu derart außergewöhnlichen Leistungen befähigt. Ausgestattet mit den Genen von Rennfahrzeugen wie dem Porsche 917 Le Mans und dem RS Spyder verfügt der neue 918

Spyder über eine High-End-Leichtbaukarosserie. Die modular aufgebaute Struktur mit einem Monocoque aus carbonfaserverstärktem Kunststoff (CFK) und der partielle Einsatz von Magnesium und Aluminium sorgen für ein geringes Gewicht bei extremer Verwindungssteifigkeit und höchster Fahrpräzision.

Eine neue Sportwagenlegende wird die Straße erobern und einmal mehr die Grenzen des Machbaren eindrucksvoll verschieben – sicherlich auch in puncto Fahrspaß!

**ANTRIEB:**  
Plug-in-Hybrid

**LEISTUNG V8:**  
420 kW (570 PS)

**LEISTUNG ELEKTROAGGREGATE:**  
170 kW (231 PS)

**HÖCHSTGESCHWINDIGKEIT:**  
> 325 km/h

**BESCHLEUNIGUNG:**  
0 auf 100 km/h <3,0 Sek.

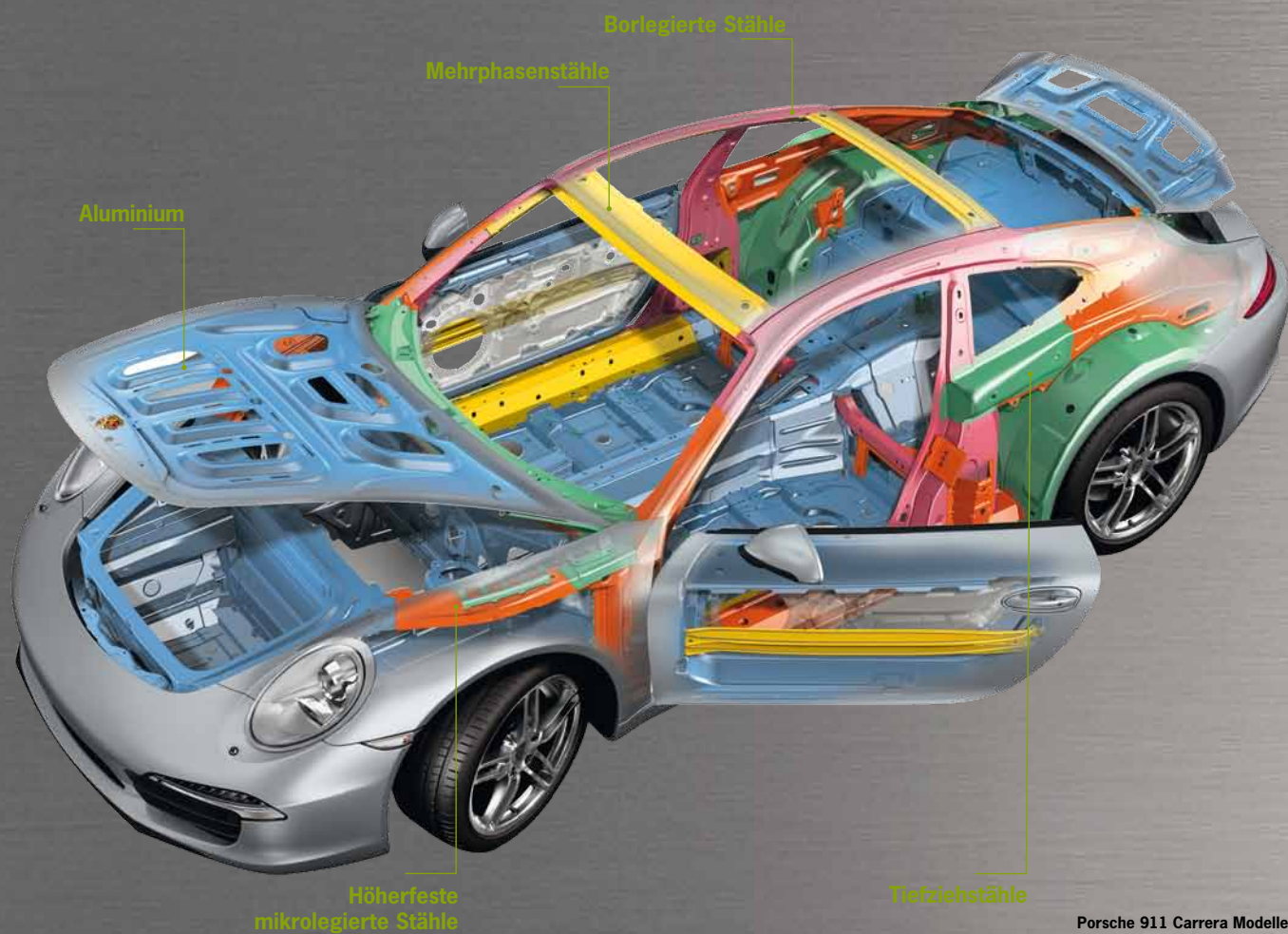
**VERBRAUCH/100 KM:**  
3,0 l (Minimum\*)

**CO<sub>2</sub>-EMISSION:**  
70 g/km

\* Kombiniert in l/100 km: 3,0  
Effizienzklasse A+



# PORSCHE INTELLIGENT PERFORMANCE



**Porsche 911 Carrera Modelle**  
 Kraftstoffverbrauch in l/100 km:  
 innerorts 13,8 – 11,2 · außerorts  
 7,1 – 6,5 · kombiniert 9,5 – 8,2 ·  
 CO<sub>2</sub>-Emission in g/km 224 – 194



Der 918 Spyder ist auf der Straße: Mit den Prototypen, deren Tarnung historische Porsche 917 Rennfahrzeuge zitiert, beginnt die finale Abstimmung des 918 Spyder.

## LEICHTBAU MIT ALUMINIUM:

Bei Porsche werden Leichtbaumaterialien im Gesamtkontext betrachtet. So ist beispielweise Aluminium auf der einen Seite ein hochfester Werkstoff mit vergleichsweise niedrigem Gewicht, hat aber auf der anderen Seite einen höheren Energiebedarf in der Produktion.

Um den tatsächlichen Nutzen zu ermitteln, wurden die Aluminium-Türen des 911 Turbo einer „Life-Cycle-Analyse“ unterzogen. Das Ergebnis ist eindeutig: Die Kraftstoffersparnis durch das reduzierte Gewicht übersteigt im Lebenszyklus des Fahrzeugs den zusätzlichen Energieaufwand in der Produktion bei weitem.

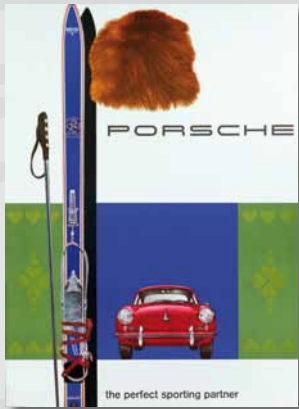


# Die 60er Jahre

## Porsche und die Werbung

### Starke Symbole und Pop-Art-Look.

In den Swinging Sixties intensivierte Porsche seine Marketingaktivitäten deutlich. Zum ersten Mal wurden ganze Anzeigen- und Plakatserien geschaltet. Mit überraschenden Ideen und auffälligen Motiven.



#### Die Reise durch den Markenauftritt von Porsche in der Porsche Times:

Gute Autos sprechen für sich. Ferry Porsche war dieser festen Überzeugung und hielt Reklame deswegen lange Zeit für wenig bedeutsam – bis zu den 50er Jahren. Mit den Rennsportplakaten aus diesem Jahrzehnt haben wir eine spannende, kunstvolle und immer wieder überraschende Reise durch den Markenauftritt von Porsche begonnen. Jedem Jahrzehnt widmen wir in den folgenden Porsche Times Ausgaben eine Doppelseite, auf der die schönsten Werbe-Motive zu sehen sind. Wir wünschen Ihnen viel Spaß!

Eine Anzeige für ein Automobil, in der das Produkt selbst nur relativ klein oder sogar gar nicht abgebildet ist. Im Vordergrund stattdessen ein Kleinkind mit Spielzeugautos. Oder überdimensionale Ballettschuhe. Zwei Geparden. Ein Schäferhund. Oder die Unterschrift von Ferry Porsche. Die Anzeigen aus der Feder des Grafikers Erich Strenger, der bereits in den 50er Jahren Porsche Rennsportplakate entworfen hat, verzichteten ganz konsequent auf technische Daten, Typenbezeichnungen oder andere Fahrzeuginformationen. Sie illustrieren den Charakter der Sportwagen auf höchst emotionale und sehr plakative Weise: rassig, elegant im Design, schnell, absolut zuverlässig – ein Kindheitstraum.

#### Betonung auf Sportlichkeit.

Immer wieder neu in Szene gesetzt wird aber vor allem eines – die sportliche Performance. Besonders sehenswert und überraschend fürs Auge ist die Anzeigenkampagne von Hanns Lohrer, der den Porsche 356 mit den Ausrüstungsgegenständen



der elitärsten Sportarten kombiniert. Kräftige Farben, überdimensionale Abbildungen der Sportgeräte gegenüber wiederum sehr kleinen Fahrzeugdarstellungen – der Stuttgarter Maler und Grafiker wusste stilvoll Spannung zu erzeugen. Und mit Symbolen des Wohlstands potenzielle Klientel anzusprechen.

#### Knalliger Auftritt für den Porsche 911.

Im Jahr 1964 erobert eine Ikone die Straße, die Performance ganz neu definiert: der Porsche 911. Ein Sportwagen, der Aufmerksamkeit auf sich zieht, nicht nur auf der Stra-

ße, sondern auch auf Werbeplakaten. Inspiriert von der in Farben schwebenden Pop-Art entwarf Erich Strenger einen Faltprospekt und ein Poster mit klaren Linien und starken Kontrasten. Auch bei den Motiven für die anderen Mitglieder der ständig wachsenden Modellfamilie, den Porsche 912, den 911 Targa oder den Porsche 911S, wurde nicht an auffallenden Farben gespart.

#### Perfektes Marketinginstrument: der Rennsport.

Das Kurvengefühl in einem Porsche, die pure Kraft hat ihren Ursprung im Motorsport. Das hier erworbene





**Wie schnell er ist**

Nie kann ein Gepard ein richtiges „Haustier“ werden. Doch der Köhner kann ihn erstaunlich leicht lenken. Schon nach wenigen Monaten ist er ein treuer Gefährte und Freund. Vor der Jagd fiebert er vibrierend dem Start entgegen. Und losgelassen schießt er wie ein Pfeil davon, mit dem Wind um die Wette. Von seinen Artgenossen ist er der Schnellste.

AS 196

**PORSCHE**

*elegante sportiva*  
*sportiva elegante*



**PORSCHE**

## Coupé Cabriolet



**Coupé** – das Wort kommt auch aus der Zeit der Weltkriege. Sie waren meist die besten Jagdmaschinen und die stärksten Fahrzeuge und waren dementsprechend leicht zu lenken. Und das Cabriolet ist ein richtiges „Haustier“, das man leicht lenken kann. Schon nach wenigen Monaten ist er ein treuer Gefährte und Freund. Vor der Jagd fiebert er vibrierend dem Start entgegen. Und losgelassen schießt er wie ein Pfeil davon, mit dem Wind um die Wette. Von seinen Artgenossen ist er der Schnellste.

## Cabriolet



In der historischen Sportwagenwelt wird dem Cabriolet eine besondere Rolle zugebilligt. Die offene Karosserie ist ein Zeichen für Eleganz und sportliche Fahrweise. Das Cabriolet ist ein richtiges „Haustier“, das man leicht lenken kann. Schon nach wenigen Monaten ist er ein treuer Gefährte und Freund. Vor der Jagd fiebert er vibrierend dem Start entgegen. Und losgelassen schießt er wie ein Pfeil davon, mit dem Wind um die Wette. Von seinen Artgenossen ist er der Schnellste.

Sechszylinder-motor	5-Gang-Vollschraubgetriebe	Leistung 130 PS/DIN bei 6100 U/min	Höchstgeschwindigkeit	210 km/h	Fahren in seiner schönsten Form
<b>65</b>	<b>130</b>	<b>210</b>	<b>911</b>		



**PORSCHE**

Know-how fließt von der Rennstrecke direkt in die Serienfahrzeuge. Und sorgt für höchst sportliche Fahrerlebnisse. Das trifft den Geschmack der Käufer: eindrucksvolle Performance gepaart mit höchster Designkunst. Die enge Verbindung von Motorsport und Serie, von Sportlichkeit und Eleganz im Porsche brachte ein Poster visuell auf den Punkt: der

Porsche 911 – halb als blitzblank poliertes Straßenfahrzeug, halb als Sportwagen frisch von der Rennpiste.

Im darauffolgenden Jahrzehnt bekam die Porsche Werbung ein neues Gesicht. Sie dürfen auf sehr abwechslungsreiche Kampagnen gespannt sein – im nächsten Teil unserer Serie.





Appartements  
und Wohnungen  
zur eigenen Nut-  
zung oder als TOP-  
Kapitalanlage in einem  
boomenden Viertel

**KfW-70  
Effizienz-  
haus**

[www.wohnpark-univiertel-augsburg.de](http://www.wohnpark-univiertel-augsburg.de)

- möblierte Ein- und Zwei-Zimmer-Studenten-appartements (18 bis 47 m<sup>2</sup>), z.B. 18 m<sup>2</sup> für 61.200 Euro
- barrierefreie Zwei- und Drei-Zimmer-Wohnungen für Senioren (59 bis 109 m<sup>2</sup>) mit Terrasse oder beheiztem Wintergarten, z.B. 66 m<sup>2</sup> für 194.700 Euro
- eigener Keller, Tiefgarage und zwei Fahrradräume
- Concierge sowie 24-Stunden-Notrufsystem
- Fußbodenheizung, Beheizung und Warmwasserversorgung über Fernwärmesystem der Stadt
- KfW-Fördermittel für Eigennutzer und Kapitalanleger





# INVESTIEREN IM UNIVERSITÄTSVIERTEL AUGSBURG

Nur 5 Minuten von der Universität und dem neu entstehenden Innovationspark entfernt, entstehen hier bis zum Wintersemester 2013 **152 Apartments** und **50 Wohnungen** mit zuverlässig planbarer Vermietbarkeit.

## Standort mit Zukunft

Augsburg ist ein wichtiger **Standort für Weltkonzerne** wie MAN, Siemens oder MT Aerospace AG. 280.000 Menschen leben derzeit hier; inklusive der angrenzenden Umland-Gemeinden sind es mehr als 600.000, Tendenz steigend. Allein der Anteil der Senioren soll sich bis 2025 um ca. 8 Prozent erhöhen. Die **Quadratmeterpreise für Eigentumswohnungen** sind in Augsburg innerhalb eines Jahres um 10 Prozent gestiegen. Auch für die **Mieten von Kleinwohnungen** werden überproportionale Steigerungen erwartet. Um den Standort Augsburg weiter zu stärken, fließen in den nächsten Jahren Millioneninvestitionen im dreistelligen Bereich in den neuen universitätsnahen **Innovationspark**.

## Wohnraum mit Mehrwert

Bis Herbst 2013 entsteht die neue **Wohnanlage im Universitätsviertel** mit Studenten- und barrierefreien Seniorenwohnungen. Die Bewohner profitieren dabei von der **idealen Lage** zwischen Universität, Innenstadt und dem Naherholungsgebiet Siebentischwald. In unmittelbarer Nähe der Wohnanlage befinden sich Einkaufsmöglichkeiten sowie Ärzte, Poststelle und Bankfilialen. Mit **Bus und Straßenbahn** erreicht man in zehn Minuten die Innenstadt. Nahe der Universität entsteht derzeit der **Innovationspark Augsburg** mit dem Schwerpunkt auf Zukunftsbranchen wie Mechatronik und Faserverbundtechnologie.

SCHON AB

**61.200 EURO**

Top-Gelegenheit  
für Studenten, Pendler und Senioren

Besuchen Sie uns in  
unserem Verkaufspavillon  
in der **Josef-Priller-Str. 25**  
und **Hugo-Junkers-Str. 3**  
**Wir sind für Sie da**

**Dienstag und Freitag von 17 - 19 Uhr,**  
**Samstag und Sonntag von 14 - 17 Uhr.**

Oder nehmen Sie direkt Kontakt mit uns auf!

**Vertrieb:** Thomas Kopp  
Mob.: 0171 / 366 2408  
thomas.kopp@zbi-ag.de

**Kummer Univiertel GmbH & Co. KG**  
Ein Unternehmen der  
ZBI Zentral Boden Immobilien Gruppe

**ZBI** Zentral Boden  
Immobilien Gruppe





Essential Collection.

## Herbstliche Designklassiker.

Die Essenz guten Stils: Funktionalität, klassische Formen, zeitlose Sportlichkeit. Ein Prinzip, das unsere neuen Highlights aus der Driver's Selection by Porsche Design Kollektion perfekt umsetzen. Damit Sie immer eine gute Figur machen. Bei jedem Wetter. In Ihrem Sportwagen und außerhalb.

„Ein formal stimmiges Produkt braucht keine Verzierung.“ Besser als Ferdinand Alexander Porsche – Vater des 911 – hätte man das Prinzip klassischen Designs nicht beschreiben können. Genau wie unsere Sportwagenlegende – zu ihrer Entstehungszeit eine Antithese zu überladenen Modetrends – verzichten auch heute noch alle Porsche Produkte auf unnötige Schnörkelei. Und bringen so ihre klassische Formensprache noch besser zur Geltung.

Das Ergebnis: Sie sehen auch an ungemütlichen Tagen blendend aus. Jetzt und in Zukunft. Denn klassische Formensprache ist noch nie aus der Mode gekommen. Besuchen Sie unseren Store im Porsche Zentrum – oder auf

[www.porsche.com/shop](http://www.porsche.com/shop).



### Classic PrimaLoft®-Jacke Damen

Oberstoff aus leichtem PrimaLoft®-Material: atmungsaktiv, trotzdem winddicht und wärmend. Fleece am Innenkragen. Saum in der Weite regulierbar. Integrierte Beutel-Innentasche zum einfachen Verstauen der Jacke. 100 % Polyester. In Blau. Größen XS-XXL.

**WAP 936 OXS-XXL OD**  
EUR 289,00\*

### Mütze

Wendemütze mit Porsche Stickerei. Passend zu Schal und PrimaLoft®-Jacken. 100 % Polyester Fleece. Zweifarbig.

**WAP 080076 OD**  
EUR 49,00\*

### PrimaLoft®-Jacke Herren

Oberstoff aus leichtem PrimaLoft®-Material: atmungsaktiv, trotzdem winddicht und wärmend. Fleece am Innenkragen. Saum in der Weite regulierbar. Integrierte Beutel-Innentasche zum einfachen Verstauen der Jacke. 100 % Polyester. In Coffee Brown. Größen: S, M, L, XL, XXL, 3XL.

**WAP 511 OOS-3XL OD**  
EUR 249,00\*

### Schal

Wendeschal mit Porsche Logo. Passend zu Mütze und PrimaLoft®-Jacken. 100 % Polyester Fleece. Zweifarbig.

**WAP 080075 OD**  
EUR 59,00\*





### **Regenschirm XL**

Stabiler Schirm für zwei Personen.  
Mit Öffnungsautomatik und Schutzhülle.  
Aluminiumschaft mit Glasfaserschienen.  
Ergonomisch geformter Griff mit Senosoft-  
Beschichtung. Bespannung: 100 % Polyester.  
In Schwarz. Durchmesser: 122 cm.

**WAP 050 080 16**  
**EUR 79,00\***

\* Preise inkl. MwSt.









### Chronograph 911 Classic Kautschukarmband

Quarzuhrwerk. Zwischenzeitmessung und Datumsanzeige. Stoppfunktion bis zu 12 Stunden und Tachymeter. Lumineszierender Stunden- und Minutenanzeiger. Edelstahlgehäuse mit entspiegeltem Saphirglas. Schwarzes Zifferblatt mit Akzentfarbe Gelb. Durchmesser: 43 mm. Kautschukarmband in Schwarz. Mit Faltschließe aus Edelstahl und Porsche Schriftzug. Bis 100 m wasserdicht. Swiss made.

**WAP 070 007 0C**  
**EUR 519,00\***

### Pilotensonnenbrille

Leichte Edelstahlfront. Gläser aus grauem Nylor. 100 % UV-Schutz. Bügel mit Federscharnieren. Geprägter Porsche Schriftzug am linken Bügel. Schriftzug und vertiefte Linien mit schwarzem Lack ausgelegt. Lasergravierter Porsche Schriftzug auf rechtem Glas. Fassung in Anthrazit matt.



**WAP 075 001 0C**  
**EUR 159,00\***



### Polo-Shirt Piqué Herren

Klassisches Piqué-Polo. 100 % Baumwolle. In Dunkelblau.

**WAP 771 XXX 0D**  
**EUR 85,00\***



**PTS Soft Top Reisetasche groß**

Geeignet für Wochenendtrips. Geräumiges Hauptfach. Bodenfach innen mit Reißverschluss abtrennbar. Zwei Vortaschen mit Klettverschluss. Großes Reißverschlussfach auf der Rückseite. Abnehmbarer Schultergurt. Porsche Schriftzug. Material: Original Cabrio-verdeckstoff. Made in Germany. Größe: 60 x 38 x 25,5 cm.

**WAP 035 911 0C**  
**EUR 499,00\***



## Sonderausstellung im Porsche Museum Zuffenhausen.

# 40 Jahre Porsche Design.

Seit 1972 stehen das Porsche Design Studio und die Luxusmarke Porsche Design für einen ganz besonderen Iconic Style.

Produkte, die Form und Funktionalität auf einzigartige Weise vereinen – und die bis heute die Handschrift des Unternehmensgründers tragen: Professor Ferdinand Alexander Porsche.

Das Porsche Museum würdigt das 40-jährige Bestehen von Porsche Design mit einer Sonderausstellung.

Ihrem ältesten Sohn legten Dorothea und Ferry Porsche 1935 ein Talent in die Wiege, das nicht nur die Sportwagen-Welt bereichern sollte: einen außergewöhnlichen Sinn für Ästhetik. Angezogen von den Wechselwirkungen und dem Zusammenspiel von Form und Funktion verbrachte F.A. Porsche als Jugendlicher viel Zeit in den Konstruktionsbüros und Entwicklungswerkstätten in Zuffenhausen. Mit dem Design des Porsche 911 schuf er in seiner Funktion als Leiter der Designabteilung der Dr. Ing. h.c. F. Porsche KG schließlich selbst einen Mythos. Und auch nach seinem Ausscheiden aus der Sportwagenschmiede blieb er seiner Leidenschaft für schöne Formen und ikonische Produkte treu: 1972 gründete er das Porsche Design Studio.

### Hohe Schule der Designkunst

In den folgenden Jahrzehnten entstanden für die eigene Marke Porsche Design zahlreiche Designklassiker sowie exklusive Accessoires. Daneben entwickelte das Studio für international bekannte Auftraggeber unter der Marke „Design by F.A. Porsche“ eine Vielzahl an Industrieprodukten, Haushaltsgeräte und Gebrauchsgütern. Alle Entwürfe haben eines gemeinsam: innovative Technologie, sorgfältige Materialauswahl und hochwertige Verarbeitung. Dabei verbindet sich handwerkliche Tradition mit zukunftsweisenden Ideen. Ein Erfolgskonzept, das den Zeitgeist trifft – damals und heute. Das Porsche Design Studio gilt als eines der renommiertesten Design-Häuser Europas.

**Professor Ferdinand Alexander Porsche (1935 – 2012)**  
Gestalter des Porsche 911  
Gründer des Porsche Design Studio  
Kreativeur der Luxusmarke Porsche Design

Mit der Sonderausstellung gedenkt das Porsche Museum dem am 5. April 2012 verstorbenen F.A. Porsche und würdigt das 40-jährige Jubiläum. Die Besucher begeben sich auf eine Zeitreise durch vier Dekaden Porsche Design, dem F.A. Porsche als Urheber und Impulsgeber ein unverwechselbares Gesicht gegeben hat. Weitere Informationen rund um Porsche Design finden Sie unter [www.porsche-design.com](http://www.porsche-design.com).

### DIE AUSSTELLUNG

**40 Jahre Porsche Design**  
13. November 2012 bis  
3. Februar 2013

**Porsche Museum**  
Porscheplatz 1  
70435 Stuttgart-Zuffenhausen

**Öffnungszeiten:**  
Di. bis So. 9:00 bis 18:00 Uhr  
Mo. geschlossen

## Designklassiker aus 4 Jahrzehnten:

70er



Exklusivbrille von 1978

80er



Titanium Chronograph von 1980

90er



TecFlex Steel Ballpoint Pen von 1999

ab 2000



RawTec Blazer von 2011





Tankdeckel Alu-Optik



Nachrüstung Sportmodus



Sportendrohr



Schaltwegverkürzung<sup>1</sup>

Porsche Tequipment Pakete.

## Der feine Unterschied.

Jeder Porsche steht für Leidenschaft, ruft einzigartige Emotionen hervor. Verbindet Performance mit Effizienz. Und zeitloses Design mit Komfort. Was den Unterschied macht? Sie!

Wenn Sie besonderen Wert auf höchste Sportlichkeit legen, ist das Performance Paket für den Porsche Boxster oder Cayman genau das Richtige, um den Leistungsgedanken auf die Spitze zu treiben. Was dieses Paket mit sich bringt? Eine noch sportlichere Abstimmung von Antrieb und – in Verbindung mit PASM – Fahrwerk Ihres Mittelmotor-sportwagens. Worauf es verzichtet?

Auf wertvolle Millisekunden, die Sie beim Schalten sparen.

Die maßgeschneiderten Porsche Tequipment Produkte sind kein bloßes Zubehör, sondern Teil eines harmonischen Gesamtkonzepts. Ingenieurskunst, die optisch wie technisch begeistert. Und Sie überzeugen wieder einmal mit exzellentem Geschmack.

**Performance-Paket Boxster/Cayman für Schaltgetriebe**  
999 044 000 02 PAK

Preis: EUR 1.599,00\*

**Performance-Paket Boxster/Cayman für PDK**  
999 044 000 03 PAK

Preis: EUR 1.499,00\*

\*Inkl. Mehrwertsteuer, zzgl. anfallender Einbau-/Montagekosten.



<sup>1</sup> Option nur bei Fahrzeugen mit Schaltgetriebe

Porsche Boxster S  
Kraftstoffverbrauch in l/100 km: innerorts 12,2 – 11,2 • außerorts 6,9 – 6,2 • kombiniert 8,8 – 8,0 • CO<sub>2</sub>-Emissionen: 206 – 188 g/km; Effizienzklasse: G/F



## GROOVE'N DINE GENIESSEN SIE LIVE MUSIK ZUR FEINEN KOST

Eine sinnliche Komposition, jeden Donnerstag ab 20 Uhr im KKclub. Feine Kost aus dem Hause Kahn, garniert mit nationalen und internationalen Live-Acts. Swing, Jazz, Brazil, Vocal, Salsa und mehr. Jeden Abend anders, aber immer ein kulinarischer und akustischer Genuss. Don't miss it.

Reservierung empfohlen!  
reservierung@kkclub.de oder 0821 / 45599567



STUDIO  
*Eckerle*

TRENDS. LIFESTYLE. STUDIO.

# IN & INDIVIDUELL

## MEIN AUGSBURG – MEIN LEBEN

„ Gut angezogene Gäste gehören für mich zu einem tollen Event. Aber was heißt „gut“? Für mich persönlich bedeutet es vor allem, aus den vielen Trends und Labels einen ganz eigenen Look zu kreieren. Bei STUDIO Eckerle kann ich das wunderbar zelebrieren – fast wie ein Event. “

*Can Ahegger*

Can Ahegger  
Geschäftsführer und Clubmanager  
von „Club Augsburg“

STUDIO Eckerle | Annastraße 29 | Augsburg | eckerle.de

**Blauer**  
USA



**NAPAPIJRI**

**JOOP!**



**Marc O'Polo**



**CAMP DAVID**  
just explore



**HUGO**  
HUGO BOSS

**TRUE RELIGION**  
BRAND JEANS

**BELSTAFF**  
ENGLAND



**Silver**  
JEANS CO.



Eine Arbeit. Eine Leidenschaft.

# Rudi Rohn und sein Lieblings Porsche.



**Rudi Rohn**

**Porsche Exklusiv Verkäufer  
Zertifizierter Porsche  
Finanzberater**

**Tel.: +49 (0) 8 21 / 4 55 44 - 962  
E-Mail: rudi.rohn@  
porsche-augsburg.de**

**Herr Rohn, Ihr Lieblings Porsche ist ein 911 Carrera S der aktuellen Baureihe 991. Was ist das Besondere an diesem Fahrzeug?**

**Rohn:** Ein 911 ist immer etwas besonderes. Was mich am 991 fasziniert, ist die Tatsache, dass dieses Fahrzeug zwei Seelen in sich trägt. Ich kann ohne weiteres im 7. Gang durch die City cruisen oder eine längere Autobahnetappe komfortabel und entspannt meistern. Oder aber ich will es wissen: Dann drücke ich die Sport- bzw. Sport Plus Taste und habe einen Sportwagen par excellence. Das habe ich in dieser Form noch nicht erlebt.

**Sind Sie als Sportwagen Enthusiast auf die Welt gekommen – oder hat sich Ihre Leidenschaft erst mit der Zeit herauskristallisiert?**

**Rohn:** Es gibt da eine Geschichte, die sich zugetragen hat, als ich ein kleiner Junge war. Ich war vielleicht 3 Jahre alt, als wir mit unserem damaligen Fahrzeug, einem Opel Ascona, unterwegs waren. Ich muss mei-

nen Vater gefragt haben, ob er nicht etwas schneller fahren könne. Als er meinte, dass wir schon schnell genug sind, hat uns ein Porsche überholt. Ich muss total fasziniert gesagt haben: „Papa das ist schnell – wenn ich mal Auto fahren darf, hol ich mir einen Porsche und überhole dich genauso auf der Autobahn.“ Sie sehen, der Porsche Virus hatte mich schon von Kindesbeinen an infiziert.

**Wie verlief Ihr Weg zur Marke Porsche und ins Porsche Zentrum Augsburg?**

**Rohn:** Meine Juniorverkäuferausbildung, mit anschließender Zertifizierung zum Automobilfachverkäufer, habe ich bei Volkswagen abgeschlossen. Schon damals stand für mich fest: Eines Tages werde ich Porsche verkaufen! Nach einem kurzen Boxenstopp im Porsche Zentrum Schwarzwald-Baar in Villingen, freue ich mich, seit Januar 2009 für das Porsche Zentrum Augsburg tätig sein zu dürfen.

**Was macht für Sie die Faszination Porsche aus?**

**Rohn:** Es ist die Mischung aus Historie, Mythos und technischer Perfektion. Seit jeher bestechen Porsche Fahrzeuge durch ihre uneingeschränkte Alltagstauglichkeit bei höchster Leistungsfähigkeit. Das finde ich faszinierend!

**Besitzen Sie selbst einen Porsche?**

**Rohn:** Es ist auf jeden Fall ein Traum von mir, auf den ich spare.

**Was ist die schönste Geschichte, die Ihnen mit Ihrem Porsche passiert ist?**

**Rohn:** Ich stand mit einem Cayman S vorm Zebrastreifen. Ein Papa überquerte mit seinem ca. 3-jährigen Filius die Straße. Mitten auf dem Zebrastreifen blieb der Kleine abrupt stehen, zeigte mit großen Augen und erstauntem Gesicht auf den Wagen. Er war wie angewurzelt und in seinem Gesicht spiegelte sich die ganze Faszination für Porsche. Sein Vater konnte ihn nur mit Mühe von der Straße bekommen. Dieses Bild werde ich nie vergessen!

**Porsche 911 Carrera S.**

Verbrauch (l/100 km)	
innerorts .....	13,8*/12,2**
außerorts .....	7,1*/6,7**
kombiniert .....	9,5*/8,7**
CO <sub>2</sub> -Emission (g/km)...	224*/205**
Effizienzklasse .....	G*/G**

\* Schaltgetriebe  
\*\* Porsche Doppelkupplungsgetriebe



# Für die Sonnenseite des Lebens

## Trendige Sonnensegel und Sonnenschirme

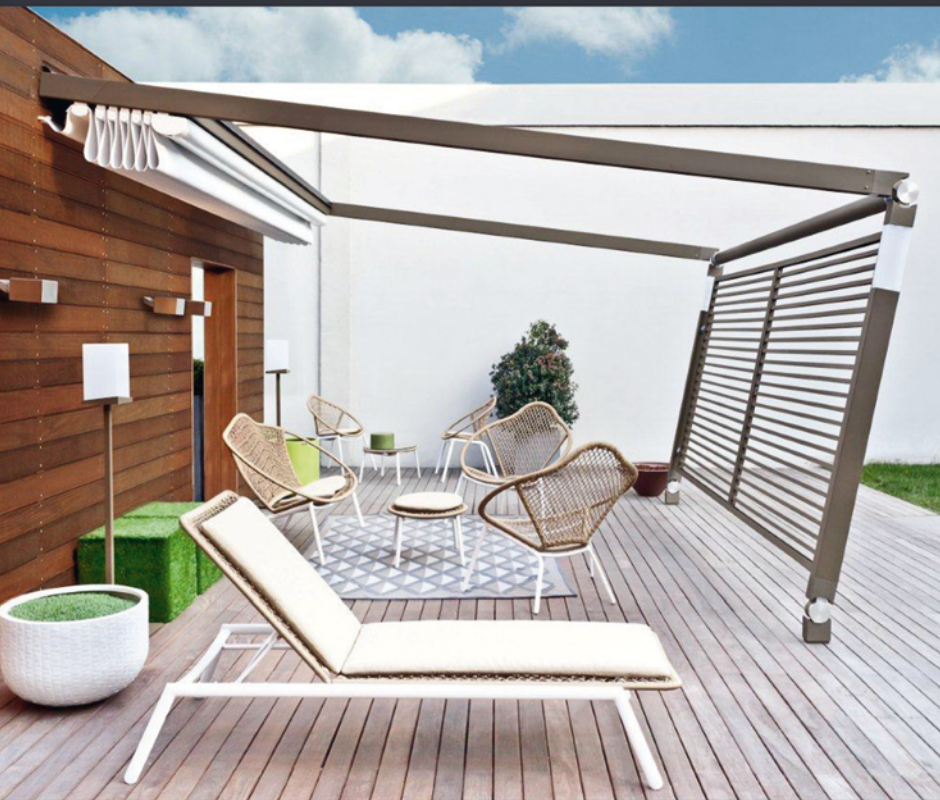
Klares Design, kombiniert mit einer großen Auswahl an Farben, setzt Akzente für Garten, Terrasse und Architektur. Sonnensegel auch mit Wind- und Sonnensensoren für automatisches Steuern und Aufrollen. Stabile Verankerungen sorgen für höchste Sicherheit.

# Pergola

## Ideal für Innenhöfe und Gärten

Eine einzigartige Baldachinbeschattung mit vielfältigen Gestaltungsvarianten. Passt sich hervorragend allen architektonischen Anforderungen an und verleiht dem Ambiente zusätzlich eine besondere Designnote.

Besuchen Sie unsere Ausstellung in der Stätzlinger Straße 72a in Augsburg nach vorheriger tel. Terminabsprache.



Aufrollbare Sonnensegel • Folienrollos • Markisen • Jalousien • Sonnenschirme • Pergola • Aussenausstattung

  
**CASTANEA**  
Schatten & Ambiente

Schaffhausen 20 • 86751 Mönchsdeggingen • [www.schatten-ambiente.de](http://www.schatten-ambiente.de)  
Telefon 090 80 - 96 77 94 • Fax 090 80 - 96 74 85

  
**atrium**  
augsburg

Stätzlinger Straße 72a • 86165 Augsburg • [info@atrium-augsburg.de](mailto:info@atrium-augsburg.de)  
Telefon 0 821 - 66 10 407 • Fax 0 821 - 66 10 692



Neue Rezeptideen vom Kühners Landhaus.

## Gateau au Chocolat mit Pistazieneis.



Kühners Landhaus  
Gewerbering 3  
86438 Kissing

Tel.: +49 (0) 82 33 / 2 00 05  
Fax.: +49 (0) 82 33 / 2 09 82

E-Mail: [info@kuehners-landhaus.de](mailto:info@kuehners-landhaus.de)

### ÖFFNUNGSZEITEN

Dienstag bis Freitag  
11:00 Uhr bis 14:30Uhr  
und ab 18:00 Uhr

Samstag und Sonntag  
ab 11:00 durchgehend,  
nachmittags zwischen 14:00  
und 18:00 Uhr spezielle  
Auswahlkarte. Montag Ruhetag.

### Zutaten Schokokuchen

140 g Butter  
140 g Zartbitter-Schokolade  
(min. 80%)  
140 g Zucker  
4 Stk. Eier  
80 g Mehl

### Zutaten Pistazieneis

375 g Milch  
125 g Sahne  
125 g Eigelb  
125 g Zucker  
100 g Pistazien  
25 g Amaretto

### Zubereitung Kuchen

Die Butter und Schokolade zusammen schmelzen und mit dem Stabmixer emulgieren. Zucker und die Eier etwa 10 Minuten schaumig schlagen. 1/3 der Eimasse zu der Schokolade geben und diese dadurch angleichen. Alles in die Eimasse zurück geben und weiter schlagen. Das Mehl dazu geben und unterarbeiten. In Formen füllen und mind. 2 Stunden kaltstellen. Bei 200°C ca. 8 Minuten backen, kann aber nach Kuchengröße variieren.

### Zubereitung Eis

Die Milch zusammen mit Zucker und den Pistazien einmal aufkochen. Danach das Eigelb zugeben und auf 85 °C erhitzen. Vom Herd nehmen und die Sahne und den Amaretto dazu geben. In einem Mixer pürieren und in der Sorbetière zu Eis verarbeiten.

**Guten Appetit!**

**KÜHNERS CATERING**  
Restaurant und Events



## ERLEBEN SIE KULINARIK

**Wir organisieren für Sie:**

- Private Feiern
- Firmenfeierlichkeiten
- Gala-Abende
- Seminar- und Tagungsbegleitung, ...

**Wir freuen uns auf Ihre Anfrage!**

86438 Kissing · F 08233 20 005  
[www.kuehners-catering.de](http://www.kuehners-catering.de)

**KÜHNERS LANDHAUS**  
Restaurant und Events  
[www.kuehners-landhaus.de](http://www.kuehners-landhaus.de)



# Das Kammgarn-Quartier: die neue Mitte Augsburgs

- Mitten im historischen Augsburger Textilviertel entstehen vier moderne und sympathische Wohnhäuser.
- Die jeweils 11 bzw. 14 eleganten Wohnungen sind exklusiv ausgestattet und mit aktuellster Haustechnik versehen.
- Sichern Sie sich z.B. eine der einzigartigen Penthouse-Wohnungen mit großer Dachterrasse.

---

Jetzt Exposé anfordern!

Nähere Informationen:

Tel. 0821/94096 oder [www.gs-wohnbau.de](http://www.gs-wohnbau.de)

**GS**  
WOHNBAU





# PORSCHE DRIVING EXPERIENCE

## FINNLAND

+68° 37' 31.06", +27° 17' 50.62"



### Porsche 911 Carrera 4S.

Verbrauch (l/100 km)  
 innerorts ..... 13,8\*/12,2\*\*  
 außerorts ..... 7,1\*/6,7\*\*  
 kombiniert ..... 9,5\*/8,7\*\*  
 CO<sub>2</sub>-Emission (g/km) ... 224\*/205\*\*  
 Effizienzklasse ..... G\*/G\*\*

\* Schaltgetriebe  
 \*\* Porsche Doppelkupplungsgetriebe





**Der Winter – für viele eine Zeit der Ruhe und Besinnlichkeit. Wir sehen das ein wenig anders – eigentlich ganz anders.**

Den die Porsche Driving Experience bietet Ihnen für diesen Winter viele Herausforderungen auf Schnee und auf Eis. Im hohen Norden Finnlands, bei bis zu minus 30 Grad. Auf Schneepisten oder einem eigens für Porsche präparierten Eissee. Unter eisigen, aber kontrollierten Bedingungen verbessern Sie Ihr fahrerisches Können. Selbstverständlich unter Anleitung von Instrukteuren der Porsche Sport Driving School. Ob gezieltes Bremsen, Ausweichübungen oder kontrolliertes Driften auf speziell vorbereiteten Eisparcours. Den fahrerischen Möglichkeiten sind keine Grenzen gesetzt.

Das Precision-Training Camp4 in Finnland bietet für Einsteiger die ideale Plattform für unvergessliche Fahrtage auf Schnee und Eis. Die herrliche Wildnis Lapplands bietet attraktive Voraussetzungen, um die Grundlagen des Fahrens unter winterlichen Bedingungen zu erlernen und Sektionen aller Schwierigkeitsgrade zu realisieren.

Nach dem Precision-Training geht es für die Fortgeschrittenen mit dem Performance-Training ins Porsche Experience Center Finnland – auf den 7,5 Kilometer langen und bis zu 1,5 Kilometer breiten Pasaajärvi-See nahe Ivalo. Auf dem weltweit nördlichst gelegenen Trainingsareal lernt man mit 4-mm-Spikes in den Reifen sowohl auf blankem Eis, als auch auf Schnee die Beherrschung eines Porsche neu kennen – und zwar im Grenzbereich.

Nach erfolgreichem Abschluss des Performance-Trainings wird es dann aller höchste Zeit, sich beim Master-Training der Königsdisziplin zu stellen.

Beim Ice-Force-Training im Norden Finnlands lehren erfahrene Instrukteure die Teilnehmer mit bis zu 5-mm-Spikes auf dem Eisparcours richtig zu lenken, stabilisierend zu bremsen, und die Lastwechselreaktionen für eine sichere Kurvenfahrt zu nutzen. Dort werden die Fahrsektionen noch anspruchsvoller arrangiert und der individuelle Fahrspaß garantiert.

Die Entspannung bleibt auch nach den einzelnen Trainingstagen nicht auf der Strecke. Nach den Trainingssektionen haben alle Teilnehmer die Möglichkeit, ein abwechslungsreiches Rahmenprogramm zu erleben.



Nähere Informationen und Buchungen unter

Tel.: +49 (0) 7 11 / 9 11 - 2 33 60

oder im Internet auf: [www.porsche.de/driving-experience-winter](http://www.porsche.de/driving-experience-winter)

**Porsche 911 Carrera 4S.**

Verbrauch (l/100 km)	
innerorts .....	16,5*/15,8**
außerorts .....	7,9*/7,5**
kombiniert .....	11,0*/10,5**
CO <sub>2</sub> -Emission (g/km)...	259*/247**
Effizienzklasse .....	G*/G**

\* Schaltgetriebe  
\*\* Porsche Doppelkupplungsgetriebe

## Termine und Preise.

**Precision-Training/Camp4**

Arctic Driving Center, Rovaniemi

- 18.01. – 22.01.2013
- 29.01. – 02.02.2013
- 02.02. – 06.02.2013
- 11.02. – 15.02.2013
- 15.02. – 19.02.2013

**ab EUR 3.890,00\***

Single Driver: auf Anfrage  
Begleitperson: auf Anfrage

\*inkl MwSt.

**Performance-Training/Camp4S**

Porsche Experience Center, Ivalo

- 10.03. – 14.03.2013
- 14.03. – 18.03.2013
- 18.03. – 22.03.2013
- 23.03. – 27.03.2013
- 27.03. – 31.03.2013

**ab EUR 4.690,00\***

Single Driver: auf Anfrage  
Begleitperson: auf Anfrage

**Master-Training/Ice-Force**

Porsche Experience Center, Ivalo

- 25.01. – 29.01.2013
- 29.01. – 02.02.2013
- 02.02. – 06.02.2013
- 06.02. – 10.02.2013
- 11.02. – 15.02.2013

**ab EUR 5.690,00\***

Single Driver: auf Anfrage  
Begleitperson: auf Anfrage



**Porsche 911 Carrera 4S.**

Verbrauch (l/100 km)

innerorts .....	16,5*/15,8**
außerorts .....	7,9*/7,5**
kombiniert .....	11,0*/10,5**
CO <sub>2</sub> -Emission (g/km)...	259*/247**
Effizienzklasse .....	G*/G**

\* Schaltgetriebe  
 \*\* Porsche Doppelkupplungsgetriebe



**Gesucht und gefunden.**

## Inserieren Sie auf dem Porsche Marktplatz.



Die Felgen für Ihren Porsche sind noch in hervorragendem Zustand, aber Sie haben sich im letzten Jahr für eine sportlichere Variante entschieden. Und Ihr kleiner AluFrame Trolley sieht zwar nagelneu aus, seitdem Sie Nachwuchs bekommen haben, brauchen Sie aber einfach mehr Platz fürs Gepäck. Oder der Golf-Trolley: ein Hingucker auf dem Platz, nur haben Sie leider gar keine Zeit mehr für eine Runde auf dem Grün. Dafür könnten Sie aber Schneeketten für den nächsten Winterausflug gebrauchen? Ein klarer Fall für unsere neuen Marktplatz-Seiten in der Porsche Times! Hier können Sie von Ihnen nicht mehr genutzte Porsche Equipment Produkte oder Artikel aus der Driver's Selection by Porsche Design inserieren. Und natürlich auch gerne Gesuche aufgeben.

### 1. Produkt fotografieren

Damit wir Ihr Bild gut darstellen können, benötigen wir das Foto in der Größe 4 x 4 cm mit einer maximalen Datengröße von 200 KB.

### 2. Produkt beschreiben

Formulieren Sie einen kurzen Anzeigentext, der Informationen über Alter, Zustand und eventuelle Mängel Ihres angebotenen Artikels enthält.

### 3. Preis & Kontakt

Natürlich gehört zu jeder Anzeige Ihre Preisvorstellung. Bitte geben Sie außerdem eine E-Mail-Adresse an, damit Interessenten Kontakt zu Ihnen aufnehmen können. Weitere Kontaktinformationen, wie zum Beispiel eine Telefonnummer, sind optional.

### 4. Produkt inserieren

Wenn Sie mit Ihrem Foto und der Produktbeschreibung zufrieden sind, senden Sie beides bitte per E-Mail an: **nancy.plehn@porsche-augsburg.de**. Frau Plehn erreichen Sie bei Rückfragen auch telefonisch unter: +49 (0) 8 21 / 4 55 44 - 9 12

### Hinweis

Die Anzeigen erscheinen nach Reihenfolge der Einsendungen ab der nächsten Ausgabe immer auf den letzten Seiten der Porsche Times Augsburg. Wenn Sie statt eines Angebots ein Gesuch aufgeben, benötigen wir dafür kein Bild. Wir veröffentlichen ausschließlich private Anzeigen. Alle Inserate sind selbstverständlich kostenlos. Ihre Daten werden nicht zu Werbezwecken genutzt und nicht an Dritte weitergegeben.



*eine saubere Sache*



Mehr als 10 Jahre Kompetenz und Erfahrung haben uns zu einem erfolgreichen Mittelstandunternehmen mit aktuell mehreren hundert fachmännisch geschulten Mitarbeitern wachsen lassen.

- Unterhaltsreinigung von Bürogebäuden und Privathaushalten
- Glas-, Fassaden- und Jalousienreinigung
- Hygiene in Lebensmittelmärkten sowie Einkaufszentren
- Sauberkeit in Banken, Kanzleien und Praxen
- Grundreinigung / Sonderreinigung
- Teppichreinigung
- Schleifen und Polieren von Steinoberflächen
- Baureinigung
- Grünanlagenpflege, Winterdienst

Hohes Maß an Flexibilität und Kundenorientierung sowie der Einsatz von hochwertigen Maschinen und modernster Reinigungsmethodik garantieren unseren Kunden hohe Qualität und bestmögliche Ergebnisse zu einem fairen Preis. Egal, ob es sich um eine Privathaushaltsreinigung oder Reinigungsarbeiten bei diversen Unternehmen handelt, der Name DUGA steht für Professionalität und Reinheit! Profitieren auch Sie von unserer Erfahrung und nehmen unsere Dienstleistung in Anspruch. Gerne kommen wir zu einer ersten unverbindlichen Objektbesprechung bei Ihnen persönlich vorbei!

DUGA Gebäudereinigungs GmbH  
Finkenweg 13  
86368 Gersthofen

Telefon 0821 650511 0  
Telefax 0821 650511 10

E-Mail [info@duga.de](mailto:info@duga.de)  
Website [www.duga.de](http://www.duga.de)





**20 JAHRE SPRECHEN FÜR SICH!**





**Livemusik: an jedem ersten Mittwoch im Monat**  
**Konzerte: The Presley Family . Candle-Light mit Voice 4U**  
**Parties: Disco-Inferno . Old-School Clubbing**  
**Christmasparty mit Christmas-Buffer**

**wiley club . wileystrasse 4 . neu-ulm . fon 0731 86704 . [www.wiley-club.de](http://www.wiley-club.de)**





- » FENSTERMONTAGE REVOLUTIONIEREN
- » GESTALTUNGEN PERFEKTIONIEREN
- » BAUPHYSIK OPTIMIEREN

**Unschöne Sandwich-Fassaden und teure Blecheinfassungen sind Vergangenheit!**

Mit unserem **patentierten Fech-Jet-System®** für Fenster und Türen sowie Toreinfassungen von **40 – 160 mm** verleihen wir Ihrem Gebäude ein perfektes Erscheinungsbild und Sie profitieren gleichzeitig von den Vorteilen gegenüber herkömmlichen Fensterkonstruktionen.



### Ihre Vorteile:

- Erhebliche Verkürzung der Montagezeit
- Deutliche Kosteneinsparung
- Hohe Gestaltungsqualität
- Optimaler Gestaltungsspielraum
- Optimaler Wärmeschutz und hervorragende Dichtheit
- Höhere Langlebigkeit
- Schraublose Konstruktion





# HERBST HIGHLIGHT

Neuwagen.

## Das Fahrzeug-Highlight im Herbst: der Porsche 911 Carrera 4S.

Monatliche Leasingrate:

**EUR 997,97\***

**Laufzeit:** 36 Monate  
**Laufleistung:** 10.000 km  
**Einmalige Sonderzahlung:** EUR 19.249,00\*

**Leistung:** 283 kW/385 PS  
**Außenfarbe:** Basaltschwarzmetallic  
**Innenfarbe:** Lederausstattung sandbeige

### Weitere Ausstattungsmerkmale:

Zifferblatt Sport Chrono Stoppuhr sandbeige, Komfortsitze mit Fahrer-memory, Zifferblätter Kombiinstrument sandbeige, Sitzheizung, Tempostat, Sitzbelüftung, PCM Paket Leder, Mittelkonsole hinten Leder, Verkleidung Lenksäule Leder, Porsche Wappen auf Kopfstützen, Rahmen PDK Kulisse Leder, SportDesign Lenkrad, Lederausstattung in Bi-Color, automatisch abblendende Innen-/Außenspiegel mit integriertem Regensensor, dynamisches Kurvenlicht, ParkAssistent (hinten), elektrisches Schiebe-/Hubdach, Schriftzug „911“, Sportabgasanlage, Porsche Doppelkupplungsgetriebe (PDK), Sport Chrono Paket Plus, 19-Zoll 911 Turbo II Rad, u.v.m.

\*Ein Angebot der Porsche Financial Services GmbH & Co. KG, gültig bei Vertragsabschluss und Fahrzeugübernahme bis 31.12.2012. Preisangaben inkl. Mehrwertsteuer zzgl. Überführungskosten.



**Verbrauch** in l/100 km (Schaltgetriebe/PDK): Porsche 911 Carrera 4S: Innerorts: 14,2/12,7 außerorts: 7,5/7,0, kombiniert: 9,9/9,1, CO<sub>2</sub>-Emissionen in g/km: 234/215, Effizienzklasse: G/G. Die Angaben über Lieferumfang, Aussehen, Leistung, Maße, Gewicht, Kraftstoffverbrauch und Betriebskosten der Fahrzeuge entsprechen den zum Zeitpunkt der Drucklegung vorhandenen Kenntnissen. Änderungen und Irrtümer sind vorbehalten.



**Ansprechpartnerin:**



**Nancy Plehn**  
 Assistentin der Geschäftsleitung  
 Tel.: +49 (0) 8 21 / 4 55 44 - 9 12  
 E-Mail: nancy.plehn@porsche-augsburg.de

**Botschafter.**

**Werben in der Porsche Times!**

Sie möchten einen ausgewählten Kundenkreis ansprechen und suchen ein adäquates Umfeld für Ihre exklusiven Produkte und hochwertigen Dienstleistungen?

Das Porsche Zentrum Augsburg bietet Ihnen als Anzeigenpartner mit der Porsche Times ein gehobenes und zielgruppenorientiertes Medium ohne große Streuverluste. Unsere Kunden können auch Ihre Kunden sein – mit einer Anzeigenkooperation in bester Gesellschaft und in einem attraktiven Umfeld!



Wir würden uns sehr freuen, Sie als Werbekunden begrüßen zu dürfen.

Bei uns erfahren Sie alles Wichtige rund um die Erstellung einer Partneranzeige für die Porsche Times. Für alles weitere setzen wir uns am besten bei einem persönlichen Gespräch zusammen.

**2/1 Seiten Anzeigenbeispiel**



**1/1 Seite Anzeigenbeispiel**



**1/2 Seite Anzeigenbeispiel**



**Ihr Profi beim Immobilienverkauf!**



- marktgerechte Wertermittlung
- zielgerichtetes Marketing / Werbung
- professionelle Exposé-Erstellung
- koordinierte Besichtigungstermine
- Interessenten-Vorgespräche
- kompetente Verkaufsabwicklung

Ihr Ansprechpartner  
**Ralph Kraisy**  
 staatl. gepr. Betriebswirt  
 Immobilienwirt (bfz)  
  
 LBS-Geschäftsstelle Augsburg  
 Hermanstraße 17  
 86150 Augsburg  
  
 Tel.: 0821-319877 - 33  
 Mobil: 0151-50662581  
  
 ralph.kraisy@lbs-schwaben.de



 mps  
presents

ONEHELPS  
CAN AHEGGER

# Havana Club Night



Party auf 2 Floors  
House - R'n'B - Reggaeton - Latin - Salsa...  
mixed by: DJ Daddy Key + DJ Delfin  
MC Blabbwona on da mic  
Special Preise auf alle Havana Club Drinks



emilito  
cuban  
salsa  
power 

**Kongress am Park**

**Samstag**

**ab 22 h**

**13.10.12**

[www.kklub.de](http://www.kklub.de)



Vorschau Frühjahr 2013.

**Das erwartet Sie in der nächsten Ausgabe.**

1/2012

2/2012

3/2012

**1/2013**

Porsche Zentrum Augsburg

**Porsche** TIMES

1/13

- Wir präsentieren Ihnen die neuen Highlights aus der Frühjahrskollektion der Driver's Selection by Porsche Design
- Saisonauftakt im Frühjahr – Boxenstopp und Weißwurstfrühstück im April 2013
- Der Porsche Travel Club stellt die neuen Reiseziele 2013 vor
- In Erinnerung schwelgen – die schönsten Impressionen unserer vergangenen Veranstaltungen
- Freuen Sie sich wieder auf viele spannende Events und Fahrveranstaltungen
- Koch(en) aus Leidenschaft – Sternekoch und World-Toques-Star-Chef Andreas Kühner stellt sich vor



**Grabez**  
werbetechnik

- Beschriftungen
- Werbetafeln
- Fahrzeugvollbeklebungen
- Digitaldrucke
- Kfz-Sonnenschutzfolien
- Gebäudesonnenschutzfolien
- Leuchtreklame
- Printprodukte
- und vieles mehr...

[www.grabez-werbetechnik.de](http://www.grabez-werbetechnik.de)

Grabez Werbetechnik GmbH  
Werner-von-Braun-Straße 12  
86368 Gersthofen  
Tel.: 0821 650609 - 0  
Fax: 0821 650609 - 29

**Balletshofer**  
Die Bäckermeister

*The place to*



[www.balletshofer.de](http://www.balletshofer.de)

**Grill'n  
Chill**

*Restaurant & Bar*

[facebook.com/balletshofer](https://facebook.com/balletshofer)

[www.grillandchill-restaurant.de](http://www.grillandchill-restaurant.de)





## Windmaschine.

Das neue Porsche 911 Carrera 4 Cabriolet.

### Porsche 911 Carrera 4 Cabriolet.

Verbrauch (l/100 km)  
innerorts ..... 13,5\*/11,9\*\*  
außerorts ..... 7,2\*/6,9\*\*  
kombiniert ..... 9,5\*/8,7\*\*  
CO<sub>2</sub>-Emission (g/km.... 224\*/205\*\*  
Effizienzklasse..... G\*/F\*\*

\* Schaltgetriebe

\*\* Porsche Doppelkupplungsgetriebe



**PORSCHE**

### Porsche Zentrum Augsburg

Sportwagenzentrum Kummer GmbH  
Porschestraße 5  
86368 Gersthofen  
Tel.: +49 (0) 8 21 / 45 54 49 00  
Fax: +49 (0) 8 21 / 45 54 49 30

[www.porsche-augsburg.de](http://www.porsche-augsburg.de)