

Porsche Zentrum Augsburg

PORSCHE TIMES

Vorschau.

Events, die Sie erleben müssen.

Verführerisch.

Discover Porsche Leasing.

Stilprägend.

Der neue 911 Targa 4 und 911 Targa 4S.



Targa

Inhalt

PORSCHE AKTUELL

- 04** Stilprägend.
Der neue 911 Targa 4
und 911 Targa 4S.
- 05** Faszination Sportwagen.
Am 10. Mai 2014 im Porsche
Zentrum Augsburg.
- 06** Gesagt. Getan. GTS.
Der neue Boxster GTS
und Cayman GTS.

PORSCHE INTERN

- 10** Targa Talk.
Interview mit Michael Mauer
und Richy Müller.
- 14** Weitblick.
Seitz + Kummer GmbH.
- 22** Verführerisch.
Discover Porsche Leasing.
- 37** Ewige Jugend.
Die nie alternden
Gebrauchtwagen.
- 39** Neuwagen.
Unser Highlight im Frühjahr.
- 40** Vorschau.

PORSCHE LIVE

- 15** Rückblick.
Opernball.
- 18** Rückblick.
Paul Klee.
- 19** Rückblick.
Der traditionelle
Settele Hausball.
- 20** Unsere kommenden Events.

PORSCHE MOTORSPORT

- 24** Mission 2014. Our Return.
Porsche kehrt in die Königs-
klasse von Le Mans zurück.

PORSCHE TECHNIK

- 26** Schnell gelernt.
Wie Erkenntnisse
von der Renn-
strecke in die
Entwicklung der
Serienfahrzeuge
einfließen.

PORSCHE LEBENSART

- 28** Pole Position.
Porsche Driver's
Selection.
- 33** Abgefahren.
Porsche Driver's Selection.

PORSCHE SERVICE

- 34** Saubere Sache.
Frühjahrs-Check.

PORSCHE EXTRA

- 35** Equipment.
Vier Schmuckstücke,
die Ihren Porsche
abrunden.
- 36** Wissen, wo die Reise hingeht.
Das Porsche Equipment
Navigationsupdate.

Stellen Sie sich vor,
Sie treffen Ihre Jugendliebe wieder –
und alles ist wie früher.



Erleben Sie das innovative, vollautomatische Dachsystem in Aktion – einfach den QR-Code scannen.

STILPRÄ

Der neue 911 Targa 4 und 911 Targa 4S.



GUTE

Geschichten beginnen immer mit einer Vision. In diesem Fall: eine Stilikone neu zu erfinden, indem man sie um eine zukunftsweisende Technik erweitert. In den neuen Targa Modellen ist sie Wirklichkeit geworden – mit einem nie dagewesenen, vollautomatischen Dachsystem. Und einer Silhouette, die bleibt, wie sie immer war: stilprägend.

LEGEND.





Liebe Leserinnen und Leser,

die ersten warmen Sonnenstrahlen im milden Frühling lassen den Winter hinter sich. Und obgleich wir uns gerne mit Ihnen an die vergangenen Events ab Seite 15 zurückerinnern, durchdringt uns diese lebensbejahende Energie, die sonst nur Ausdruck in der Fahrt mit einem Porsche findet. Also versenken wir das Dach des neuen Porsche 911 Targa, nehmen Platz im neuen Macan, unserem dynamischen SUV, und genießen die Spritztour im Sportwagen.

Motorsport ist unsere DNA. Aus diesem Grund fiebern mein Team und ich der Motorsport-Saison 2014 besonders entgegen. Denn am 14. Juni kehrt Porsche zurück zum härtesten Autorennen der Welt: dem 24-Stunden-Rennen von Le Mans. Welche Erkenntnisse auch in die Entwicklung Ihres Porsche einfließen, lesen Sie in dieser Ausgabe auf Seite 26.

Damit auch Sie jede Sekunde in Ihrem Porsche genießen können, legen wir Ihnen unseren Reifen- und Räderservice nahe. Fantastische Felgen und ein Satz griffiger Sommerreifen, abgestimmt auf Ihr Fahrzeug, sowie unser blitzsauberer Frühjahrs-Service sind nur ein Teil unseres Leistungsspektrums.

Besonders freue ich mich auch in diesem Jahr wieder auf unsere Events, auf die wir Ihnen ab Seite 20 einen Ausblick geben. Der Austausch mit unseren Kundinnen und Kunden bei sportlichen wie kulturellen Ereignissen hat einen besonders hohen Stellenwert für uns.

Bei dieser Gelegenheit möchten wir Ihnen unseren neuen Partner, Herrn Seitz, vorstellen. Mit der Umfirmierung zum Sportwagenzentrum Seitz + Kummer GmbH, zum 1. Januar 2014, beschreiten wir gemeinsam den Weg in die Zukunft des Porsche Zentrum Augsburg.

Ich wünsche Ihnen ein erfolgreiches Jahr und viel Freude beim Lesen der ersten Ausgabe der Porsche Times 2014!

Ihr

Christian Kummer
Geschäftsführung Porsche Zentrum Augsburg

Impressum. Porsche Times erscheint beim Porsche Zentrum Augsburg, Sportwagenzentrum Seitz + Kummer GmbH, Porschestraße 5, 86368 Gersthofen. Tel.: +49 821 45544-900, Fax: +49 821 45544-930, www.porsche-augsburg.de, info@porsche-augsburg.de; Auflage: 2.233 Stück. **Redaktionsanschrift:** Porsche Zentrum Augsburg, Sportwagenzentrum Kummer GmbH, Porschestraße 5, 86368 Gersthofen. Für unverlangt eingesandte Fotos und Manuskripte wird keine Haftung übernommen. Die Verantwortung für die redaktionellen Inhalte und Bilder dieser Ausgabe übernimmt das Porsche Zentrum Augsburg. Ausgenommen davon sind die offiziellen Seiten der Porsche Deutschland GmbH. **Agentur:** Peter Becke, www.peterbecke.com

DESIGN

hat bei Porsche immer eine Funktion. Dieser Maxime folgte der Targa von Anbeginn an: Mit einer Dachkonstruktion, die mit dem charakteristischen Überrollbügel und einer großen Heckscheibe nicht nur im Design, sondern auch im Insassenschutz eine wahre Revolution darstellte.

Mit dem Dachsystem der neuen 911 Targa Modelle haben unsere Ingenieure eine komplexe und äußerst innovative technische Lösung gefunden, die es erlaubt, das Dach im Stand in 20 Sekunden vollautomatisch zu öffnen und zu schließen. Der Sicherheitsbügel erinnert an die Ursprünge des Targa: die charakteristischen Kiemen, die lackierte Aluminium-Oberfläche und natürlich der „targa“ Schriftzug

lassen keinen Zweifel an seiner Herkunft. Und auch sein Herz schlägt wie vor knapp 50 Jahren: mit sechs Zylindern, in Boxer-anordnung. Doch mit

deutlich mehr Leistung: Im Targa 4 entwickelt der Motor 257 kW (350 PS), im Targa 4S sind es 294 kW (400 PS). Alle neuen 911 Targa Modelle sind serienmäßig mit dem Porsche Traction Management (PTM) und dem Porsche Stability Management (PSM) ausgestattet – für höchste Agilität, Fahrstabilität und Traktion.

So verbinden die neuen 911 Targa 4 Modelle eine zeitlose Design-Idee mit zukunftsweisender Technik. Und schaffen die perfekte Symbiose aus sportlichem Fahrspaß, hohem Alltagskomfort und einem überragenden Offenfahrerlebnis. Eine Art Design-Objekt? Sicher. Aber ein bewegtes – und ein äußerst bewegendes.

Die 911 Targa 4 Modelle auf einen Blick.

911 Targa 4

Motorlage	Heck
Hubraum	3.436 cm ³
Leistung	257 kW (350 PS)
bei Drehzahl	7.400 1/min
Max. Drehmoment	390 Nm
bei Drehzahl	5.600 1/min
Höchstgeschwindigkeit	282 (280)* km/h
Beschleunigung 0–100 km/h	5,2 (5,0)* s

911 Targa 4S

Motorlage	Heck
Hubraum	3.800 cm ³
Leistung	294 kW (400 PS)
bei Drehzahl	7.400 1/min
Max. Drehmoment	440 Nm
bei Drehzahl	5.600 1/min
Höchstgeschwindigkeit	296 (294)* km/h
Beschleunigung 0–100 km/h	4,8 (4,6)* s

* mit Porsche Doppelkupplungsgetriebe (PDK)



Porsche 911 Targa 4 Modelle - Kraftstoffverbrauch: kombiniert 10,0–8,7 l/100 km; CO₂-Emissionen: 237–204 g/km

Stilsicher: Die klare Porsche Formensprache setzt sich innen fort.



Stilecht: die Rundinstrumente mit dem mittigen Drehzahlmesser.



Stilvoll: hochwertige Materialien bis ins kleinste Detail.



PORSCHE

5

PORSCHE AKTUELL

Feiern Sie mit uns die



Faszination Sportwagen

am 10. Mai 2014 im Porsche Zentrum Augsburg.

Vor über 65 Jahren hatte Ferry Porsche einen Traum: „Am Anfang schaute ich mich um, konnte aber den Sportwagen, von dem ich träumte, nicht finden. Also beschloss ich, ihn mir selbst zu bauen.“ So reifte der Traum zu einem Plan – und wenig später war der legendäre Porsche 356 geboren: ein Fahrzeug, das es so noch nicht gab. Überlegen sportlich. Formvollendet. Mit innovativer Technik und eigenem Stil. Ein Sportwagen. Ein echter Porsche eben.

Der Traum von Ferry Porsche ist Wirklichkeit geworden. Das Träumen geblieben – denn nur, wenn man an das Unmögliche glaubt, ist es möglich, die Grenzen des Machbaren zu verschieben und zu neuen, innovativen Fahrzeugkonzepten zu kommen. Was die Porsche Ingenieure antreibt, ist die Motivation, an die Träume und Ideen von Ferry Porsche anzuknüpfen. Die Motivation, sich auf das zu konzentrieren, was seit jeher Porsche Kernkompetenz ist: einzigartige Sportwagen zu bauen. So entstehen bis heute Fahrzeuge, mit denen sich die Porsche Ingenieure immer wieder selbst übertreffen: Sportwagen, die man live erleben muss.

Wir laden Sie herzlich ein zu unserem großen Aktionstag „Faszination Sportwagen“: am 10. Mai 2014 bei uns im Porsche Zentrum Augsburg.

Lernen Sie die Porsche Sportwagenpalette kennen – und die brandneuen 911 Targa 4 Modelle. Erleben Sie Sportwagen, die überragenden Fahrspaß mit hohem Komfort und ausgezeichneter Alltagstauglichkeit vereinen. Und mit ihrer Formensprache ganze Generationen prägen.

Wir freuen uns auf Sie!

Porsche Modelle - Kraftstoffverbrauch (in l/100 km): kombiniert 12,4–6,1; CO₂-Emissionen: 289–159 g/km
Panamera S E-Hybrid - Kraftstoffverbrauch (in l/100 km): kombiniert 3,1; CO₂-Emissionen: 71 g/km; Stromverbrauch: kombiniert 16,2 kWh/100 km
918 Spyder - Kraftstoffverbrauch (in l/100 km): kombiniert 3,1–3,0; CO₂-Emissionen: 72–70 g/km; Stromverbrauch: kombiniert 12,7 kWh/100 km

GESAGT. GETAN.

6

PORSCHE AKTUELL

Einst in Langstreckenrennen geboren, hat sich das Prinzip „Gran Turismo Sport“ auch längst auf der Straße etabliert. Gesteigerte Performance, vorbildliche Langstreckentauglichkeit und hoher Komfort sind die Hauptmerkmale dieses Prinzips. Und genau die stecken in jedem Porsche GTS. So auch im neuen Boxster GTS und Cayman GTS.

GTS. Kürzer und präziser kann man Höchstleistung und Sportlichkeit nicht ausdrücken. Die drei Buchstaben sind eine Bezeichnung, die bei Porsche Tradition hat – und ein unmissverständliches Leistungsversprechen. Das der neue Boxster GTS und der neue Cayman GTS mit Bravour halten: mit gesteigerter Performance, geschärftem Design und noch mehr Fahrspaß.

Beide GTS Modelle lassen schon von außen erahnen, was in ihnen steckt – mit groß dimensionierten Lufteinlässen am Bugteil, bekräftigt durch die GTS spezifischen abgedunkelten Tagfahr- und Positionslichter in LED-Technik. Die schwarzen Innenblenden der serienmäßigen Bi-Xenon-Scheinwerfer inkl. Porsche Dynamic Light System (PDLS) ergänzen die ebenfalls in schwarz gehaltenen Exterieur-Elemente. Und kommen in Verbindung mit der für Boxster und Cayman erstmals erhältlichen Sonderfarbe Karminrot besonders kraftvoll zur Geltung. Beide Modelle stehen serienmäßig auf 20-Zoll Carrera S Rädern im dynamischen 10-Speichen-Design. Das Heckunterteil in Diffusor-Optik, die schwarzen Doppelendrohre der serienmäßigen Sportabgasanlage sowie die abgedunkelten Heckleuchten und nicht zuletzt der GTS Schriftzug lassen auch bei der Heckansicht keinen



Porsche Boxster GTS und Porsche Cayman GTS · Kraftstoffverbrauch (in l/100 km): innerorts 12,7 (11,4)* · außerorts 7,1 (6,3)* · kombiniert 9,0 (8,2)*; CO₂-Emissionen: 211 (190)* g/km
* Mit Porsche Doppelkupplungsgetriebe (PDK)

Entdecken Sie mit unserer Boxster GTS App „GTS Routes“ die schönsten Strecken für Mittelmotormodelle. Ab sofort im App Store!

Zweifel an dem sportlichen Charakter des Boxster GTS und Cayman GTS. Sportlich elegant geht es auch im Innenraum weiter. Unter anderem mit dem serienmäßigen Sport-Design Lenkrad und griffigem Alcantara. Typisch Motorsport eben. Und wem das noch nicht reicht, dem steht das optionale Interieur-Paket GTS zur Verfügung. Ziernähte in Kontrastfarbe und Carbonelemente machen unmissverständlich klar: Man sitzt in einem reinrassigen Sportwagen.

Richtig spannend wird es auch bei der Performance. Sowohl Boxster GTS als auch Cayman GTS werden von einem 3,4-Liter-6-Zylinder-Boxermotor mit Benzindirekteinspritzung (DFI) und VarioCam Plus angetrieben. Das leistungsgesteigerte Aggregat wartet beim Boxster GTS mit 243 kW (330 PS) und beim Cayman GTS mit 250 kW (340 PS) auf. Dank serienmäßigem Sport Chrono Paket und Kraftübertragung durch ein 6-Gang-Schaltgetriebe sprinten beide Modelle mit atemberaubender Beschleunigung vorwärts. Noch agiler wird es mit dem optionalen Porsche Doppelkupplungsgetriebe (PDK). Serienmäßig mit an Bord: Das Porsche Active Suspension Management (PASM), ein elektronisches System zur Verstellung der Stoßdämpfer in zwei verschiedenen Programmen.

Ob Sie nun Kurven bezwingen wollen oder den unbedingten Vorwärtsdrang haben: Boxster GTS und Cayman GTS sind die idealen Begleiter für ein pures Fahrerlebnis. Geschärft. Konzentriert. Und ohne Verzicht. Dafür mit jeder Menge Adrenalin und Endorphinen.



Beweisen Sie jetzt Ihr Können als Testfahrer und qualifizieren Sie sich in unserem Cayman GTS Webspecial unter www.porsche.de/CaymanGTS für ein exklusives Fahrevent.

AUDEMARS PIGUET
EST. 1845

BREITLING

Breguet
1783

Chopard



FRANZ SEIFERT
1858

HUBLOT

IWC
SCHAFFHAUSEN

JAEGER-LECOULTRE

LONGINES

DI
MEISTER

noor

OLE LYNGBAARD
COPENHAGEN

OMEGA

PANERAI

Povallato

RADO

ROLEX

Sinn

Schoeffel

TAMARA COMOLLI
FINE JEWELRY COLLECTION

TAG Heuer

VERTU

W. W. W. W.
Wellendorf



Herbert Mayer

Juwelier seit 1922

Uhren von Herbert Mayer
begleiten Sie ein Leben lang.



Sinn

SPECIALAHREN 20 FRANKFURT AM MAIN

SONDERMODELL 103 Vintage

limitiert auf 50 St.

Automatik, Edelstahl,
ein zusätzliches Metallband wird
mitgeliefert, wasserdicht bis 200 m

Targa

TALK

10

PORSCHE INTERN



**Fahrzeugdesigner
Michael Mauer**

Der neue Targa wurde weltweit mit Spannung erwartet. Was macht Ihrer Meinung nach den Erfolg des Targa aus – von 1965 bis heute?

MICHAEL MAUER:

Der Erfolg beruht, neben all den Eigenschaften, die Porsche schon immer ausgezeichnet haben, in der einzigartigen Optik, die es sonst nirgendwo gibt. Ein perfektes Auto, um ein sehr persönliches, individuelles Statement abzugeben.

RICHY MÜLLER:

Meiner Meinung nach gehört es zum Targa Erfolgsgeheimnis, dass man sich an alte Zeiten zurückerinnert fühlt. Schließlich war der Porsche Targa schon immer eine Stilkone.

Herr Mauer, eine grundlegende Forderung an gutes Design ist der Grundsatz „form follows function“. Entspricht das dem Tagesgeschäft der Fahrzeugentwicklung?

MICHAEL MAUER:

Der heutige Entwicklungsablauf und somit auch der Designprozess läuft im simultaneous engineering Prinzip ab. Das heißt, alle beteiligten Fakultäten arbeiten eng zusammen und können heute schon sehr früh auf Basis von Daten kommunizieren. Die Anforderungen, technischer oder auch gesetzlicher Art, fließen somit von Anfang an in das Projekt ein und werden formal berücksichtigt. Auf der anderen Seite sind den Ingenieuren auch sehr früh die Wünsche des Designbereiches bekannt. Am Ende des Tages ist es ein tägliches Ringen um die beste Lösung, den besten Kompromiss.

Inwiefern spielt Zeitgeist dabei eine Rolle?

MICHAEL MAUER:

Zeitgeist ist immer allgegenwärtig und insofern eine Herausforderung, dass man nicht der Verlockung erliegt, dem Zeitgeist hinterherzulaufen. Wie das Wort schon sagt, beschäftigt sich der

EXKLUSIV INTERVIEW

Keine Frage: Das Design des neuen Porsche Targa ist einfach stilprägend. Was dahinter steckt und wie ein prominenter Porsche Enthusiast den neuen Targa sieht, das wollten wir dann aber doch etwas genauer hinterfragen. Und haben Michael Mauer, den Leiter der Designabteilung der Dr. Ing. h.c. F. Porsche AG, sowie Schauspieler und Amateur-Rennfahrer Richy Müller für ein exklusives Interview gewinnen können.

Zeitgeist mit dem Heute, mit der jetzigen Zeit. Als Designer müssen wir aber in die Zukunft denken. Im Designbereich muss „Zukunftsgeist“ herrschen.

„Zukunftsgeist“, das bedeutet ja auch Innovationskraft. Kann man sagen, Sie haben das Design des neuen 911 Targa neu erfunden?

MICHAEL MAUER:

Neu erfunden, finde ich, ist etwas zu weit gegriffen. Die ursprüngliche Idee des Targa wurde deutlich vor meiner Zeit geboren. Was uns aber gelungen ist, ist das Targa typische Design, das aus meiner Sicht ebenfalls etwas Ikonenhaftes hat, modern und attraktiv in die Zukunft zu bringen.

Herr Müller, Sie spielen den Tatort-Kommissar Thorsten Lannert, der in einem kaffeebraunen Porsche Targa aus dem Jahr 1974 auf Verbrecherjagd geht. Gab es schon vor Ihrer Tatort-Rolle Berührungspunkte mit dem Targa? Oder wurde Ihre Liebe erst mit der Rolle geweckt?

RICHY MÜLLER:

Ich hatte schon vorher Kontakt mit dem Targa, wenn auch nur visuell, da er eben schon immer ein Hingucker war. Und das schon seit 1965. Aber ich hätte mir nicht träumen lassen, dass er einmal zu meinem Geschäftswagen wird.

Würden Sie sagen, dass der Targa auf eine gewisse Weise den Charakter des Ermittlers Thorsten Lannert widerspiegelt?

RICHY MÜLLER:

Definitiv ja. Lannert ist ein Individualist mit großer Emotion und Feinfühligkeit, zu dem eben auch ein sehr individuelles, spezielles Fahrzeug passt – und wie Herr Mauer eingangs ja schon festgestellt hat, ist der Targa genau so ein Fahrzeug.

Herr Mauer, 2004 haben Sie die Position des Chefdesigners bei Porsche übernommen. War es für Sie etwas Besonderes, an ein so ikonisches Fahrzeug wie den Porsche 911 Hand anzulegen?

MICHAEL MAUER:

Zunächst einmal läuft auch ein Projekt wie der 911 nach einem klar definierten Prozess ab. Alle Beteiligten sind echte Profis und wissen ziemlich genau, was wann zu tun ist.

Ich würde allerdings lügen, wenn ich behaupte, dass ein Projekt 911 business as usual ist. Es ist eine besondere Herausfor-

Tatort-Darsteller Richy Müller

derung, die 50-jährige Erfolgsgeschichte fortzuschreiben und erfolgreich in die Zukunft zu führen. Und deshalb gibt es beim 911 immer noch ein, zwei Modelle mehr und noch intensivere Diskussionen.

Gibt es etwas, worauf Sie beim Design des neuen 911 Targa besonders stolz sind?

MICHAEL MAUER:

Ja, auf das Design des Bügels, das „Wahrzeichen“ des Ur-Targa. Modern interpretiert, aber stilprägend wie eh und je.



Targa TALK

12

PORSCHE INTERN



Herr Müller, als ursprünglich gelernter Werkzeugmacher betrachten Sie das Dach des neuen Targa sicher auch aus technischem Blickwinkel. Was halten Sie davon?

RICHY MÜLLER:

Ich kann nur sagen: Es muss der Traum eines jeden Autobauers sein, an so einer Konstruktion beteiligt gewesen zu sein. Eine großartige Ingenieursleistung, vor der ich einfach nur meinen Hut ziehen kann.

Herr Mauer, aus Ihrer Perspektive als Chefdesigner: Von welcher Seite und aus welchem Blickwinkel sieht der neue 911 Targa Ihrer Meinung nach am besten aus?

MICHAEL MAUER:

In der direkten Seitenansicht. Der Bügel in Kombination mit der speedsterartigen flachen Dachlinie zeigt den Charakter des Fahrzeugs – als eigenständiger 911 – am besten.

Herr Müller, Sie fahren auch privat einen Porsche 911 Carrera S. Warum ist Ihre Wahl auf dieses Fahrzeug gefallen?

RICHY MÜLLER:

Weil seine Alltagstauglichkeit einfach enorm ist. Für einen Vielfahrer wie mich ist das ein sehr wichtiger

Aspekt. Außerdem bietet mir mein 911 ein Höchstmaß an Sicherheit. Und ich muss zugeben, ich liebe es ganz einfach, in einem straßenzugelassenen Sportwagen unterwegs zu sein. Das Design ist natürlich auch ein wichtiger Grund, keine Frage.

Herr Mauer, Sie und Ihr Team haben 2012 den begehrten „Red Dot: Best of the Best“ Award für das herausragende Design des Porsche 911 Carrera erhalten. Kann es nach dieser renommierten Auszeichnung für Sie überhaupt noch eine Herausforderung im Themenkreis Porsche 911 geben?

MICHAEL MAUER:

Autos zu designen, und dann noch für die Marke Porsche, ist jeden Tag aufs Neue eine Herausforderung. Wenn es keine Herausforderung mehr wäre, wäre es langweilig!

Porsche startet in diesem Jahr auch erstmalig wieder in der Prototypenklasse von Le Mans. Wie werden Sie beide die Rennen mitverfolgen und mitfiebern?

RICHY MÜLLER:

Ich bin aufgeregt wie ein kleiner Junge und das ist herrlich, da ich zum ersten Mal in Le Mans beim 24 Stunden Rennen dabei sein werde. Und dann noch zum Comeback von Porsche. Ich glaube, ich werde



24 Stunden nicht schlafen. Und wenn man mich braucht, werde ich auch Kaffee holen!

MICHAEL MAUER:

Alle Porscheaner werden mitfiebern, in der Hoffnung, dass das schier Unmögliche – nämlich ein Sieg – trotz der übermächtigen Konkurrenz mit ein bisschen Glück möglich ist.

Herr Müller, Sie sind in Ihrer Freizeit schon als Pilot beim Porsche Sports Cup an den Start gegangen. Wenn es im Tatort eine Verfolgungsjagd geben soll – fahren Sie dann beim Dreh selbst?

RICHY MÜLLER:

Das ist für mich natürlich Ehrensache. Und es ist auch sehr hilfreich für den Dreh, da wir so in den meisten Fällen auf einen Stuntman als Fahrer verzichten können.

Werden Sie auch in diesem Jahr wieder beim Porsche Sports Cup dabei sein?

RICHY MÜLLER:

Sehr gerne, wenn es die Zeit erlaubt und ich die

richtigen Partner dafür finde. Ohne Unterstützung ist das sonst nicht zu schaffen.

Herr Müller, als abschließende Frage ein kleiner Rollentausch: Wenn Sie (wie Ihr Interview-Partner Michael Mauer) nach eigenen Vorstellungen ein Fahrzeug designen dürften – wie sähe es in etwa aus?

RICHY MÜLLER:

Meine Antwort kann im Angesicht des Porsche Chefdesigners nur vermessen sein, also sage ich ganz einfach: genau wie der 911! Denn der 911 trifft in Sachen Design einfach den Nagel auf den Kopf. Allein deshalb ist es mir schon eine Ehre, gemeinsam mit Michael Mauer interviewt worden zu sein.

Und wie sieht es bei Ihnen aus, Herr Mauer? Wenn Sie (wie Ihr Interview-Partner Richy Müller) einen Tatort-Kommissar spielen dürften – welches Fahrzeug sollten die Drehbuchautoren Ihrer Rolle „andichten“?

MICHAEL MAUER:

Solange es ein Porsche ist, wäre es mir egal.



Weitblick. Seitz + Kummer GmbH.



PORSCHE

Porsche Zentrum Augsburg



PORSCHE

Porsche Zentrum Allgäu



v.l.: Bernd Czolkos – Gesamtgeschäftsführer Seitz, Christian Kummer – Geschäftsführer Porsche Zentrum Augsburg, Jörg Seitz – geschäftsführender Inhaber Seitz

Wenn zwei starke Partner eine Richtung einschlagen, ebnet das den Weg in die Zukunft. Wir schaffen Synergien, von denen auch Sie, liebe Kundinnen und Kunden, profitieren. Wie Familie Kummer, ist auch Familie Seitz seit Jahrzehnten geschätzt und bekannt für beste Beratung und Servicequalität unter der Marke Porsche. Geschäftsführer sind Jörg Seitz, Bernd Czolkos und Christian Kummer, der operativ für den Standort Augsburg verantwortlich ist. Mitgesellschafter Nico Kummer steigt aus dem operativen Geschäft aus.



Das Kammgarn-Quartier: die neue Mitte Augsburgs

- Hier entstehen 36 elegante und lichtdurchflutete Wohnungen
- Gehobene Ausstattung kombiniert mit modernster Haustechnik
- Einzigartige Penthouse-Wohnungen mit herrlichem Ausblick
- KfW-Standard: 70 → Förderung möglich

Nähere Informationen:
Tel. 0821 / 94 096 oder www.gs-wohnbau.de

GS
WOHNBAU



Rückblick.
Opernball.



Rückblick. Opernball.

Am 18. Januar 2014 fand das lang ersehnte Großereignis, der 14. Opernball im Theater Augsburg, statt. Das Porsche Zentrum Augsburg war erstmals Hauptsponsor der glamourösen Veranstaltung und dies sehr erfolgreich.

Laut des Augsburg Journals war der Ball „ein voller Erfolg auch dank des [...] Porsche Zentrum Augsburg“. Über 3.000 Gästen bot das Spektakel, unter dem Motto 80er Jahre, kulinarische Hochgenüsse und ein vielfältiges Künstler-Ensemble, welches Walzer, Jazz, und Swing Rhythmen spielte. Sowohl die Prominenz aus Wirtschaft, Politik und Kultur, als auch alle weiteren Gäste waren sich einig: es war wieder ein einzigartiges Fest, das dem Wiener Opernball in nichts nachsteht. Verantwortlich hierfür zeichnet sich Wolfgang Buchner, Bühnen- und Kostümbildner am Theater Augsburg, der den Opernball in Augsburg groß gemacht hat.

Fotos: Augsburg Journal



Rückblick. Paul Klee.

Unter der Projektleitung von Herrn Shahab Sangestan, dem Kurator der Ausstellung „Mythos Fliegen“ im Glaspalast, fand vom 23. November 2013 bis 23. Februar 2014 das Großprojekt Paul Klee der Kunstsammlungen Augsburg statt. Das Porsche Zentrum Augsburg als einer der Sponsoren, hat am 26. November zusätzlich einen außergewöhnlichen Abend mit 120 geladenen Gästen geschaffen.

Mit einladenden Worten von Nico F. Kummer (Porsche Zentrum Augsburg), Christof Trebesch (Direktor Kunstsammlungen und Museen Augsburg), sowie Peter Grab (3. Bürgermeister) gefolgt von exklusiven Führungen innerhalb übersichtlicher Gruppen und abschließend mit Gaumenfreuden von Feinkost Kahn, wurde eine Sonderpräsentation im H2 – Zentrum für Gegenwartskunst im Glaspalast veranstaltet.

Der 1879 bei Bern geborene Maler Paul Klee ist der Wegbereiter des deutschen Expressionismus und der klassischen Moderne. Da er 1917 für zwei Jahre in Gersthofen stationiert war, um in der königlich bayerischen Fliegerschule seinen Militärdienst abzuleisten, war er derart von den Ereignissen und der Landschaft inspiriert, dass er zahlreiche Werke in dieser Phase erschaffen hat.



Rückblick.

Der traditionelle Settele Hausball.

Am Samstagabend, den 8. Februar 2014, eröffnete Oberbürgermeister Dr. Kurt Gribl die traditionelle Ballnacht im Gasthaus Settele.

Unter anderem lockten kulinarische Köstlichkeiten und die persönliche Atmosphäre zum Festakt. Geboten wurde ein edles und persönliches Ambiente, welches durch festliche Walzerklänge abgerundet wurde. Das Porsche Zentrum Augsburg flankierte die Veranstaltung mit dem passenden Fahrzeug und verhalf somit dem Abend schon vor dem Eingang zum ersten Highlight. Wir möchten uns bei Frau Martina Bischoff, unter deren Schirmherrschaft der Settele Hausball stand, sehr herzlich bedanken.

Fotos: Ursula Strobel



Rechts: Der Ball trägt seinen Namen – Hausherr Stefan Settele mit Martina Bischoff.
Unten: Ein Schmuckstück am Empfang. Unser Porsche Panamera.



Porsche Panamera Modelle · Kraftstoffverbrauch (in l/100 km): kombiniert 10,7–6,4; CO₂-Emissionen: 249–169 g/km;
Panamera S E-Hybrid · Kraftstoffverbrauch (in l/100 km): kombiniert 3,1; CO₂-Emissionen: 71 g/km; Stromverbrauch:
kombiniert 16,2 kWh/100 km

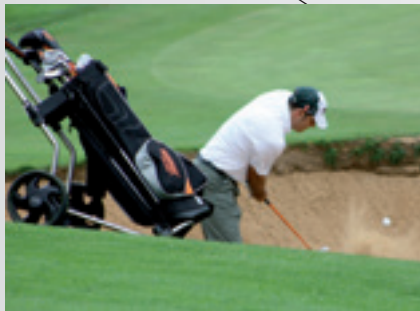
Unsere kommenden Events.

Zeitstrahl.

20

PORSCHE LIVE

Jedes Jahr können Sie mit uns tolle Events erleben. Auch in diesem Jahr. Folgen Sie dem Zeitstrahl.



17. Mai 2014 Golfturnier des Rotary Club

Der Rotary Club Augsburg lädt bereits zum achten Mal zum Charity Golfcup im Golfclub Augsburg.



10. Mai 2014 Faszination Sportwagen

Erleben Sie bei uns den neuen 911 Targa 4 – Live.

Porsche 911 Targa 4 Modelle - Kraftstoffverbrauch:
kombiniert 10,0–8,7 l/100 km; CO₂-Emissionen: 237–204 g/km



SAISON 2014 Porsche Club Cup – Stationen & Termine

13.04.2014	Anneau du Rhin
03.05.2014	Grossdölln
24.05.2014	Chenevières
09.06.2014	Eurospeedway
12.07.2014	Knutstorp
25.07.2014	Porsche Club Days
27.07.2014	Hockenheim F1
03.08.2014	Leipzig
16.08.2014	Salzburg
07.09.2014	Dijon
04.10.2014	Franciacorta
25.10.2014	Assen

21



4. Juli 2014 Golfturnier der Deutschen Bank

Auch in diesem Jahr veranstaltet die Deutsche Bank wieder ihr Charity-Golfturnier im Golfclub Augsburg.

Alle Events finden Sie auch online unter: www.porsche-augsburg.de

PORSCHE LIVE

Verführerisch.

DISCOVER PORSCHE LEASING.

Ein Porsche ist Mythos. Faszination. Kindheitstraum. Um ihn zu begreifen, muss man ihn selbst erfahren – und zwar vorne links. Mit dem neuen Discover Porsche Leasing ist der Mythos greifbarer denn je und die Faszination noch einfacher erlebbar. Und der Kindheitstraum? Nun, seine Erfüllung liegt näher, als Sie denken.

Das Prinzip des Discover Porsche Leasing? Ähnelt einer Probefahrt: sportlich, schnell, unverbindlich. Und trotzdem lang genug, um wirklich Porsche zu fahren. Neun Monate sitzen Sie am Steuer. Und bleiben dabei völlig frei und flexibel.

Freiheit erfahren Sie dabei nicht nur in Bezug auf unsere Leasingkonditionen, sondern vor allem auch auf der Straße. Denn hier fühlen sie sich wohl, unsere Sportler. Ganz gleich ob Sie sich für Boxster, Cayman oder Panamera entscheiden: den typischen Porsche Fahrspaß erleben Sie in jedem Fall. Neun Monate lang. Und danach? Steigen Sie einfach aus. Vorausgesetzt Sie möchten es dann noch.

Leben Sie Ihren Traum, ohne sich zu binden. Und ohne einmalige Sonderzahlung. Dafür mit sehr attraktiven Monatsraten. Noch nie war die Entscheidung so leicht. Eine einmalige Chance, die Sie sich nicht entgehen lassen sollten.

Wir beraten Sie gerne in Ihrem Porsche Zentrum. Setzen Sie sich mit uns in Verbindung, um einen Termin für Ihr individuelles Leasingangebot zu vereinbaren. Schnell sein lohnt sich: Das exklusive Discover Porsche Leasing gilt bei einer Fahrzeugübernahme bis zum 30. Juni 2014.

Entdecken Sie die Beispielfahrzeuge im Porsche Zentrum Augsburg.
Weitere sofort verfügbare Neufahrzeuge auf www.porsche-augsburg.de

Porsche 911 Carrera S Cabriolet. EUR 1.099,00 / mtl.

Ausstattung: Basaltschwarzmetallic, Verdeck braun, Lederausstattung inkl. Sitze in Naturleder espresso, Porsche Dynamic Light System (PDLS), ParkAssistent vorne und hinten, elektrisch anklappbare Außenspiegel, Schriftzug „911“, automatisch abblendende Innen-/Außenspiegel mit integriertem Regensensor, Sportabgasanlage, Porsche Doppelkupplungsgetriebe (PDK), Sport Chrono Paket (in Verbindung mit PCM), Servolenkung Plus, 20-Zoll Carrera Classic Rad, Distanzscheiben 5 mm, Zifferblatt Drehzahlmesser schwarz, Sitzheizung, Tempostat, Sitzbelüftung, Sitzbelüftung, HomeLink® (Garagentoröffner), Licht-Design-Paket, Tempolimitanzeige, Fußmatten, Interieur-Paket lackiert, Sportsitze (14-Wege elektrisch) mit Memory Paket, Blende Mittelkonsole lackiert, Multifunktionslenkrad, Lederausstattung in Naturleder, Verkleidung Lenksäule Leder, Porsche Wappen auf Kopfstützen, Telefonmodul, Sprachbedienung, BOSE® Surround Sound-System, Porsche Communication Management (PCM) inkl. Navigationsmodul mit universeller Audio-Schnittstelle

Leistung	400 PS
Beschleunigung 0–100 km/h	4,5 Sekunden
Höchstgeschwindigkeit	301 km/h
Laufleistung	10.000 km p. a.
Laufzeit	36 Monate

(kein Discover Porsche Leasing)

Einmalige Sonderzahlung EUR 15.000,00

Porsche Cayman S. EUR 1.347,00 / mtl.

Ausstattung: Weiß, Lederausstattung inkl. Sitze schwarz, ParkAssistent hinten, Heckunterteil lackiert, automatisch abblendende Innen-/Außenspiegel mit integriertem Regensensor, Porsche Doppelkupplungsgetriebe (PDK), Sportabgasanlage, 20-Zoll Carrera S Rad, Sitzheizung, Tempostat, 2-Zonen-Klimaautomatik, Raucherpaket, Sportsitze Plus (2-Wege, elektrisch), Multifunktionslenkrad, Handvorbereitung, BOSE® Surround Sound-System, Porsche Communication Management (PCM) inkl. Navigationsmodul und universeller Audio-Schnittstelle

Leistung	325 PS
Beschleunigung 0–100 km/h	4,9 Sekunden
Höchstgeschwindigkeit	281 km/h
Laufleistung	10.000 km p. a.
Laufzeit	► 9 Monate
Einmalige Sonderzahlung	EUR 0,00

Porsche Modelle · Kraftstoffverbrauch (in l/100 km): kombiniert 12,4–6,1; CO₂-Emissionen: 289–159 g/km
Panamera S E-Hybrid · Kraftstoffverbrauch (in l/100 km): kombiniert 3,1; CO₂-Emissionen: 71 g/km;
Stromverbrauch: kombiniert 16,2 kWh/100 km
918 Spyder · Kraftstoffverbrauch (in l/100 km): kombiniert 3,1–3,0; CO₂-Emissionen: 72–70 g/km;
Stromverbrauch: kombiniert 12,7 kWh/100 km

Porsche Panamera. EUR 1.099,00 / mtl.

Ausstattung: Basaltschwarzmetallic, Teilleider schwarz, Vorrüstung für Anhängzugvorrichtung, Außen- und Innenspiegel automatisch abblendend (mit Memory-Funktion), Entfall Modellbezeichnung, Bi-Xenon-Hauptscheinwerfer inkl. Porsche Dynamic Light System (PDLS), ParkAssistent vorne und hinten inkl. Rückfahrkamera, elektrisches Schiebe-/Hubdach aus Glas, Privacy-Verglasung, 100-l-Kraftstofftank, Porsche Doppelkupplungsgetriebe (PDK), Porsche Active Suspension Management (PASM), Servolenkung Plus, 19-Zoll Panamera Turbo II Rad, Radnabenabdeckung, Skisack, Sitzheizung vorne und hinten, 2 ausklappbare Getränkehalter über dem Handschuhfach, Tempolimitanzeige, Fußmatten, Komfort-Memory-Paket, Porsche Wappen auf Kopfstützen vorne, Handyvorbereitung, Porsche Car Connect (PCC), universelle Audio-Schnittstelle, Porsche Communication Management (PCM) inkl. Navigationsmodul, Online-Dienste

Leistung	310 PS
Beschleunigung 0–100 km/h	6,3 Sekunden
Höchstgeschwindigkeit	259 km/h
Laufleistung	10.000 km p. a.
Laufzeit	36 Monate
	(kein Discover Porsche Leasing)
Einmalige Sonderzahlung	EUR 0,00

Porsche 911 Carrera Cabriolet. EUR 1.309,00 / mtl.

Ausstattung: Anthrazitbraunmetallic, Lederausstattung Bi-Color inkl. Sitze schwarz/luxorbeige, Porsche Dynamic Light System (PDLS), ParkAssistent vorne und hinten, elektrisch anklappbare Außenspiegel, Schriftzug „911“, Lufteinlassgitter lackiert, automatisch abblendende Innen-/Außenspiegel mit integriertem Regensensor, Abdeckung Scheinwerferreinigungsanlage lackiert, Sportabgasanlage, Porsche Doppelkupplungsgetriebe (PDK), Porsche Active Suspension Management (PASM), Sport Chrono Paket (in Verbindung mit PCM), Servolenkung Plus, 20-Zoll Carrera Classic Rad, Sitzheizung, Tempostat, Sitzbelüftung, Gepäcknetz Beifahrerfußraum, Raucherpaket, HomeLink® (Garagentoröffner), Licht-Design-Paket, Tempolimitanzeige, Fußmatten, Zifferblatt Sport Chrono Stoppuhr luxorbeige, Sportsitze (14-Wege elektrisch) mit Memory Paket, Zifferblätter Kombiinstrument luxorbeige, Multifunktionslenkrad, Lederausstattung in Bi-Color, Interieur-Paket Leder, Blende Mittelkonsole Leder, Porsche Wappen auf Kopfstützen, Telefonmodul, Sprachbedienung, BOSE® Surround Sound-System, Digitalradio (DAB, DAB+, DMB), Porsche Communication Management (PCM) inkl. Navigationsmodul mit universeller Audio-Schnittstelle

Leistung	350 PS
Beschleunigung 0–100 km/h	4,8
Höchstgeschwindigkeit	286 km/h
Laufleistung	10.000 km p. a.
Laufzeit	36 Monate
	(kein Discover Porsche Leasing)
Einmalige Sonderzahlung	EUR 0,00

Porsche Panamera Diesel. EUR 1.796,00 / mtl.

Ausstattung: Basaltschwarzmetallic, Leder luxorbeige, Außen- und Innenspiegel automatisch abblendend (mit Memory-Funktion), Bi-Xenon-Hauptscheinwerfer inkl. Porsche Dynamic Light System (PDLS), ParkAssistent vorne und hinten inkl. Rückfahrkamera, elektrisches Schiebe-/Hubdach aus Glas, Exterieur-Paket schwarz (Hochglanz), Privacy-Verglasung, 100-l-Kraftstofftank, 8-Gang Tiptronic S, adaptive Luftfederung inkl. PASM, Servolenkung Plus, 20-Zoll 911 Turbo II Rad, Sitzheizung vorne und hinten, Spurwechselassistent, Sitzbelüftung vorne, Seiten-Airbags im Fond, 2 ausklappbare Getränkehalter über dem Handschuhfach, HomeLink® (Garagentoröffner), Fußmatten, Soft Close Türen, Komfort-Memory Paket, Telefonmodul mit schnurlosem Bedientaster, BOSE® Surround Sound-System, Digitalradio, Porsche Car Connect (PCC), universelle Audio-Schnittstelle, Porsche Communication Management (PCM) inkl. Navigationsmodul

Leistung	300 PS
Beschleunigung 0–100 km/h	6,0 Sekunden
Höchstgeschwindigkeit	259 km/h
Laufleistung	10.000 km p. a.
Laufzeit	► 9 Monate
Einmalige Sonderzahlung	EUR 0,00

Porsche Cayenne Diesel. EUR 998,00 / mtl.

Ausstattung: Weiß, Serienausstattung Interieur schwarz, Entfall Modellbezeichnung, Dachreling schwarz, automatische Heckklappe, ParkAssistent vorne und hinten, Bi-Xenon-Hauptscheinwerfer inkl. Porsche Dynamic Light System (PDLS), automatisch abblendende Außen- und Innenspiegel (in Verbindung mit Memory-Paket), Exterieur-Paket schwarz (hochglanz), 100-l-Kraftstofftank, 18-Zoll Cayenne S III Rad, Multifunktionslenkrad, Fahrermemory-Paket, Sitzheizung vorne, Porsche Communication Management (PCM) inklusive Navigationsmodul, Handyvorbereitung, universelle Audio-Schnittstelle

Leistung	245 PS
Beschleunigung 0–100 km/h	7,6 Sekunden
Höchstgeschwindigkeit	220 km/h
Laufleistung	10.000 km p. a.
Laufzeit	36 Monate
	(kein Discover Porsche Leasing)
Einmalige Sonderzahlung	EUR 0,00

*Beispiel-Leasingangebot der Porsche Financial Services GmbH & Co. KG, Porschestraße 1, 74321 Bietigheim-Bissingen für gewerbliche Kunden. Gültig bei Fahrzeugübernahme bis 30.06.2014. Alle Preise inkl. Mehrwertsteuer. Überführungskosten werden separat berechnet.

Das Discover Porsche Leasing Programm ist verfügbar für alle Boxster, Cayman und Panamera Modelle. Unvergesslichkeit inklusive.

MISSION 2014.

PORSCHE KEHRT IN DIE KÖNIGSKLASSE VON LE MANS ZURÜCK.

Nach mehr als einem Jahrzehnt kehrt Porsche 2014 in die LMP1-Klasse der FIA World Endurance Championship zurück: zu den 24 Stunden von Le Mans – den 13,621 km, die im Motorsport die Welt bedeuten.

Le Mans – ein Ort, an dem Porsche

Ingenieure und Fahrer immer wieder Triumphe feierten. Und damit Geschichte schrieben. 16 Gesamtsiege und 100 Klassensiege können wir für uns verbuchen. Erfahrungen, die sicherlich von Vorteil sein werden. Und doch wird in diesem Jahr alles anders.

Denn in der FIA World Endurance Championship und bei den 24 Stunden von Le Mans gelten 2014 ganz neue Regeln. Regeln, die dem Prototypensport wieder den Stellenwert geben, den die höchste Klasse im Langstreckensport seit jeher ausgemacht hat: die Technologien von morgen schon heute den härtesten Prüfungen im Motorsport zu unterziehen. Die WEC schreibt in der höchsten Klasse der Le Mans-Prototypen (LMP1) für Hersteller den Einsatz von Hybridfahrzeugen vor. Darüber hinaus begrenzt das Reglement der WEC die Benzinmenge pro Runde und auch die elektrische Energie, die dem Fahrer als sogenannter Boost pro Runde zur Verfügung steht.

Die Porsche Antwort auf diese harten Anforderungen: der 919 Hybrid, für den die Infrastruktur des Porsche Entwicklungszentrums in Weissach noch einmal grundlegend erweitert wurde. Die Entwicklung des völlig neuen LMP1-Rennwagens mit einem gleichzeitig sehr effizienten und leistungsfähigen

Hybridantrieb stellt die Porsche Ingenieure vor große Herausforderungen, die nach ungewöhnlichen Lösungen verlangen. So verfügt der Rennwagen über ein Hybridsystem, bestehend aus einem Vierzylinder-Benziner mit Direkteinspritzung und zwei Energie-Rückgewinnungssystemen. Der Prototyp vereint all das, was wir in über 60 Jahren Motorsport in Le Mans an Erfahrung gesammelt haben. Er verkörpert ein intelligentes Gesamtkonzept, das alle Anforderungen an den Sportwagen der Zukunft erfüllt: mit hochentwickelter Hybridtechnologie, kompromissloser Performance und maximaler Effizienz.

Die Mission hat begonnen. Mit Hochspannung steuert das Porsche Team auf ihren Höhepunkt im Juni zu – mit hoch gesteckten Zielen und tief verankerten Werten. Und dem festen Willen, ein neues Kapitel in der traditionsreichen Porsche Motorsportgeschichte aufzuschlagen.

+++ DIE 24 STUNDEN VON LE MANS FINDEN AM 14. UND 15. JUNI 2014 STATT. +++

OUR RETURN.

DIE PORSCHE PILOTEN FÜR LE MANS.



Mark Webber (37) ist seit dem 1. Januar 2014 als Werksfahrer für Porsche verpflichtet. Der erfahrene Pilot bestritt bislang 215 Formel 1 Rennen, war 13 mal auf der Poleposition und fuhr seit 2002 neun Siege in der Formel 1 ein. Sein Formel 1 Debüt gab er 2002 bei einer Testfahrt für das damalige Benetton Team, 2005 saß er für das BMW Williams F1 Team am Steuer und 2007 startete er für Red Bull Racing in Deutschland.

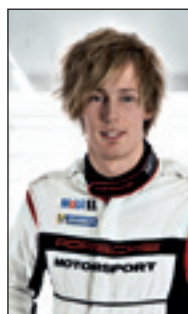
Nun sieht Mark Webber der Herausforderung Le Mans erneut entgegen – diesmal mit dem Porsche Team. „Porsche hat als Hersteller Motorsportgeschichte geschrieben und steht für herausragende Technik und Performance auf höchstem Niveau. Ich freue mich sehr auf diese neue Herausforderung. Es ist mir eine Ehre, Porsche bei der Rückkehr in die Top-Kategorie in Le Mans und in der Sportwagen-Weltmeisterschaft zu begleiten und ein Teil des Teams zu sein“.



Timo Bernhard (32) gehört seit 2002 zum Kader der Porsche Werksfahrer. Er war 2010 Gesamtsieger in Le Mans und der einzige Rennfahrer, dem es gelungen ist, Gesamtsiege bei den vier bekanntesten Motorsport-Klassikern einzufahren.



Romain Dumas (36) ist seit 2004 Porsche Werksfahrer und startete bereits zwölf mal in Le Mans, wo er 2010 Gesamtsieger war. 2013 errang er in Le Mans den Klassensieg im Porsche Werksteam mit dem Porsche 911 RSR.



Brendon Hartley (24) hat in seinen jungen Jahren bereits eine beeindruckende Laufbahn vorzuweisen. Der gebürtige Neuseeländer war schon als Formel 1 Test-, Reserve- und Entwicklungsfahrer im Einsatz.



Neel Jani (30), ehemaliger Formel 1 Testfahrer, startete 2009 in Le Mans beim 24 Stunden Rennen, 2004 bei den 12 Stunden von Sebring, 2003 bei den 24 Stunden von Daytona und insgesamt fünf mal beim 24 Stunden Rennen auf dem Nürburgring.



Marc Lieb (33) ist seit 2005 Porsche Werksfahrer. 2011 hat er den 1. Platz beim 24 Stunden Rennen auf dem Nürburgring im Gesamtklassement eingefahren. Auch bei den 24 Stunden von Le Mans triumphierte er: 2013 in der GTE Pro Klasse.

Schnell gelernt.

Wie Erkenntnisse von der Rennstrecke in die Entwicklung der Serienfahrzeuge einfließen.

Am Anfang steht immer eine Idee. Wie man einen Porsche schneller machen kann. Oder effizienter. Oder am besten gleich beides. Denn es geht ums Gewinnen. Von Rennen. Und von Know-how. Beides gehört bei Porsche untrennbar zusammen. In Siegertechnik von heute steckt Serientechnik von morgen.

Schon immer nutzt Porsche den Rennsport als Erprobungsplattform. Die Nummer 1 – Ur Porsche und Vorläufer des 356 – war alles in einem: Sportwagen für Straße und Strecke, Empfänger und Spender für Alltags- und Renntechnik gleichermaßen. Für die aerodynamische Form des 356/1 stand der Berlin-Rom-Wagen aus der Vorkriegszeit Pate. Zugleich war der Gmünd-Roadster von 1948 rollendes Versuchslabor für die Entwicklung seiner Nachfolger. Der Technologietransfer hatte bei Porsche einen fliegenden Start.

Seitdem entwickelt und erprobt Porsche neue Technologien unter Extrembedingungen auf der Rennstrecke, bevor sie dann sukzessive in Serienfahrzeuge einfließen. Prominentes Beispiel: Der 911 GT3 R Hybrid. Er wurde nicht nur vom klassischen Sechszylinder über der Hinterachse angetrieben, sondern auch von zwei Elektromotoren an der Vorderachse. Fast wäre die Sensation gelungen: Bis zwei Stunden vor dem Ziel lag dieser GT3 beim 24-Stunden-Rennen auf dem Nürburgring in Führung. Gewonnen hat Porsche trotzdem: wertvolle Erkenntnisse über die Steuerung von Hybridantrieben. Denn der innovative



Vorderradantrieb war gleichzeitig Erprobungsobjekt. Durch den Einsatz im Rennfahrzeug – insbesondere bei Langstreckenrennen wie dem auf dem Nürburgring – bekommen die Ingenieure ein sehr schnelles Feedback zur Haltbarkeit des Systems unter Extrembedingungen. Andererseits ermöglicht der wiederholte Renn-Einsatz, Fahrstrategien immer weiter zu optimieren. Die Porsche Experten lernen dabei auch, welchen Einfluss verschiedene Streckenprofile auf die optimale Betriebsstrategie haben.

Der 911 GT3 R Hybrid diente aber nicht nur als rollendes Testlabor. Mit seinem Einsatz bewies er, dass Hybridsysteme nicht alleine zur Effizienzsteigerung, sondern eben auch zur Performance- und Fahrdynamikoptimierung eingesetzt werden können. Trotz des Mehrgewichtes von rund 80 Kilogramm war es mit dem Hybrid-Rennwagen



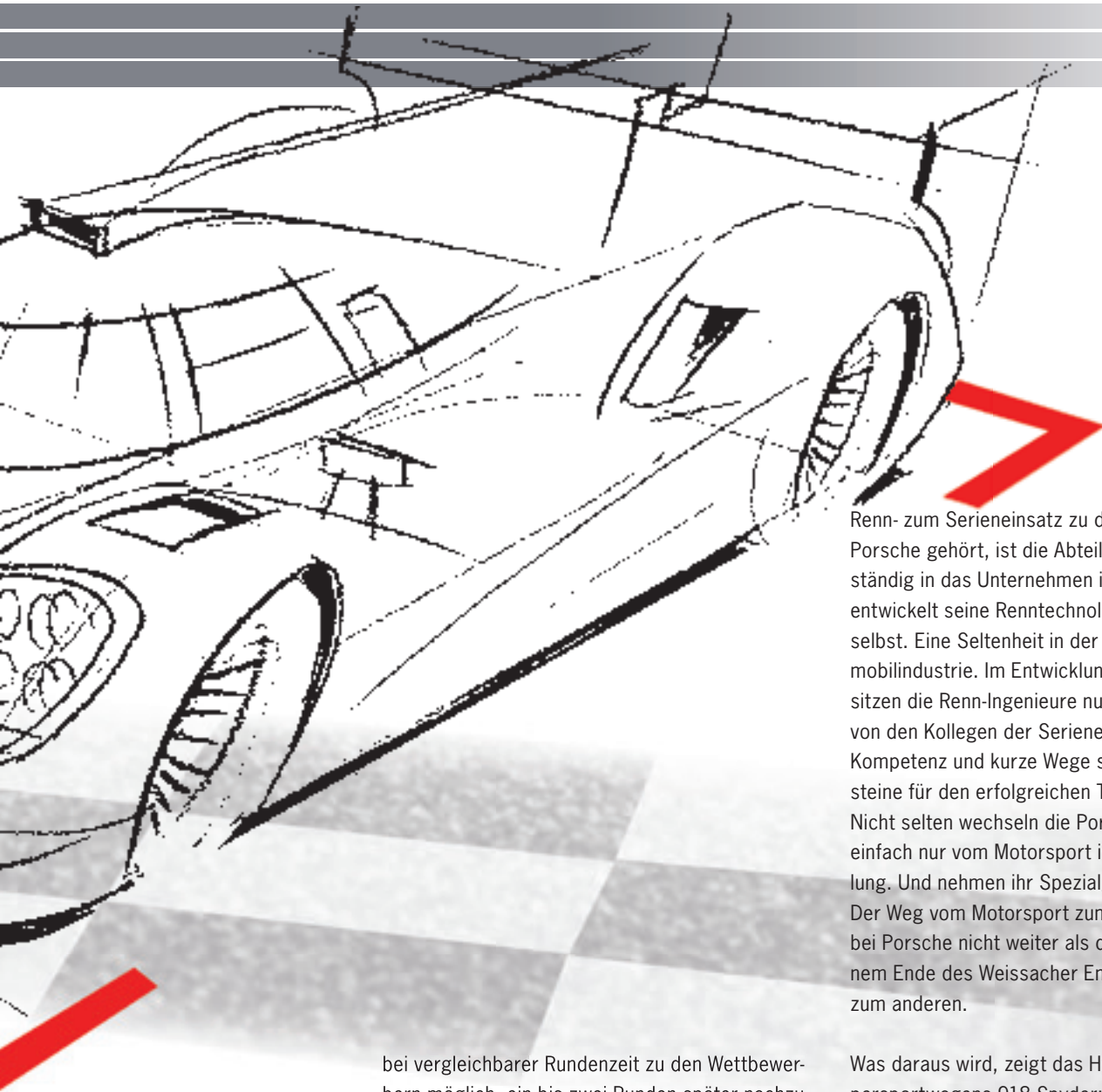
Doppelkupplungsgetriebe PDK

1981 im Rennwagen, heute in allen Baureihen: Das PDK machte zuerst Rennwagen schneller, jetzt Serien Porsche zudem sparsamer.



Adaptive Aerodynamik

Für Le Mans entwickelt, heute im 911 Turbo: Verstellbare Spoiler passen sich während der Fahrt dem Fahrerwunsch an.



Renn- zum Serieneinsatz zu den Grundfesten von Porsche gehört, ist die Abteilung Motorsport vollständig in das Unternehmen integriert. Porsche entwickelt seine Renntechnologie weitestgehend selbst. Eine Seltenheit in der internationalen Automobilindustrie. Im Entwicklungszentrum Weissach sitzen die Renn-Ingenieure nur ein paar Schritte von den Kollegen der Serienentwicklung entfernt. Kompetenz und kurze Wege sind Schlüsselbausteine für den erfolgreichen Technologietransfer. Nicht selten wechseln die Porsche Experten auch einfach nur vom Motorsport in die Serienentwicklung. Und nehmen ihr Spezialgebiet gleich mit. Der Weg vom Motorsport zum Serienfahrzeug ist bei Porsche nicht weiter als die Strecke von einem Ende des Weissacher Entwicklungszentrums zum anderen.

bei vergleichbarer Rundenzeit zu den Wettbewerbern möglich, ein bis zwei Runden später nachzutanken.

Oder die adaptive Aerodynamik des neuen 911 Turbo. Ein einzigartiges System, das problemlose Alltagstauglichkeit, vorbildliche Effizienz und sportliche Performance miteinander verbindet. Die Grundlagen dafür entwickelte Porsche bereits in den 1970er Jahren mit dem legendären 917: Lenkte der Fahrer des Rennwagens in eine Kurve, fuhr eine Klappe über dem entlasteten kurveninneren Hinterrad aus und erhöhte so über den Winddruck Radlast und Stabilität.

Mehr als 30.000 Rennsiege in nahezu allen weltweiten Motorsportserien kann Porsche mittlerweile für sich verzeichnen. Und jeder Porsche Fahrer profitiert davon. Weil der Technologietransfer vom

Was daraus wird, zeigt das Hybridkonzept des Supersportwagens 918 Spyder: Der elektrische Vorderradantrieb ist eine direkte Weiterentwicklung aus dem 911 GT3 R Hybrid. Kombiniert mit noch mehr Technologien, die aus dem Rennwagen RS Spyder stammen. Und übermorgen in die Seriensportwagen Einzug halten können. Als nächstes Testlabor fährt jetzt der 919 hybrid an den Start. Im Rahmen des technischen Reglements setzt Porsche unter seiner faszinierenden Hülle wieder viele neue Technologien ein, die in Zukunft auch den Serienautomobilen zugute kommen werden.

Anstatt im Geheimen zu testen und in jahrelanger Tüftelarbeit weiterzuentwickeln, hat Porsche einen anderen Weg gewählt: Die Erprobung dieser neuen Technologie unter Praxisbedingungen auf den größten vorstellbaren Bühnen – den Rennstrecken dieser Welt.



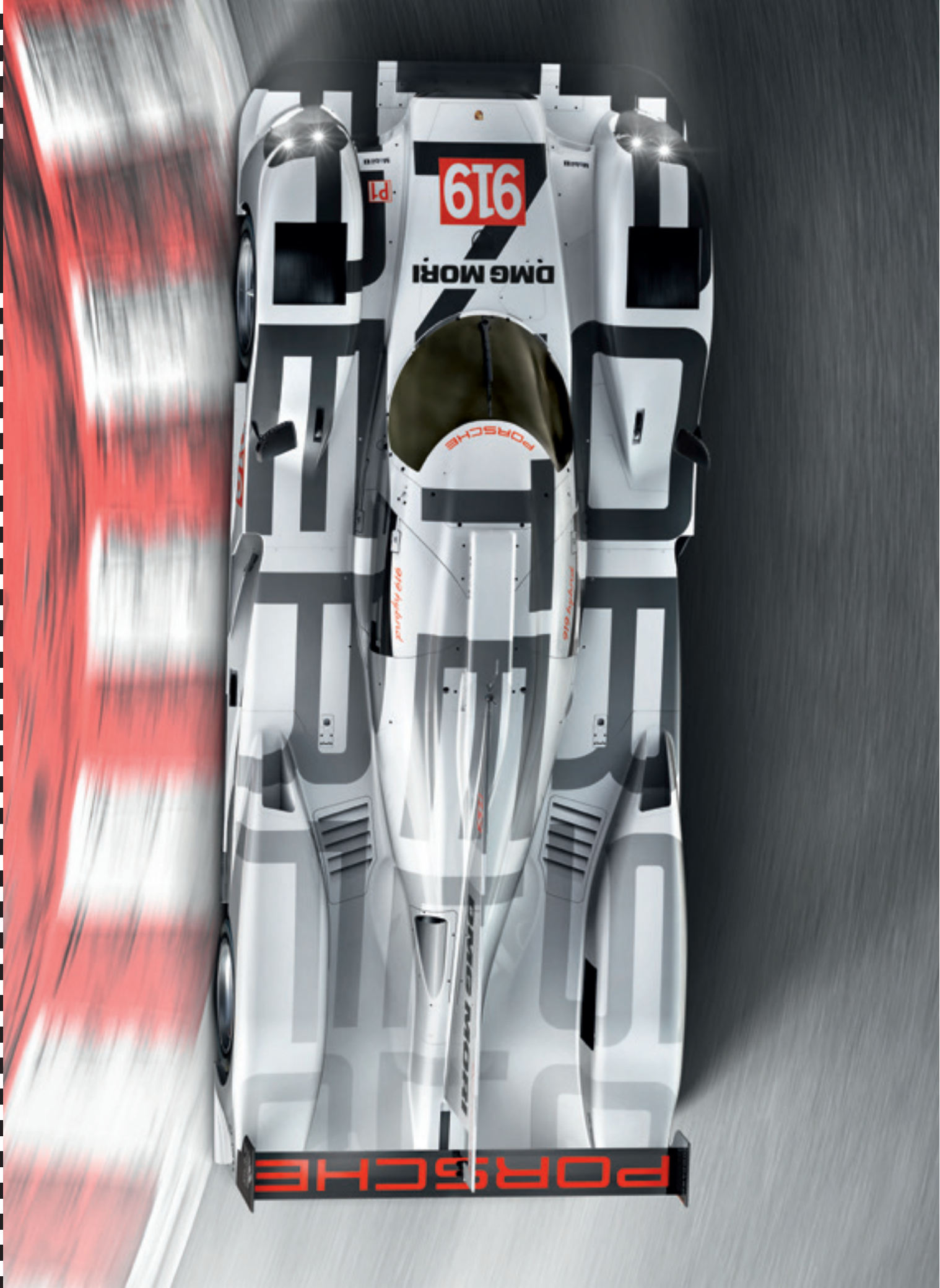
Turboaufladung mit Bypassventil

1972 zähmte Porsche den Turbomotor für den Renneinsatz, zwei Jahre später ging die Abgasaufladung mit Bypassventil in Serie.



Keramikkbremse PCCB

Auch unter Höchstbelastung waren standfeste Bremsen ein Erfolgsgeheimnis des Rennwagens 962. Heute gibt es die Keramikkbremsen für jeden Porsche.





Porsche Driver's Selection

Unser Look für die Rennsaison



Porsche Driver's Selection



1



2

1 Schlüsselband – Motorsport.

Metallschließe per Knopfdruck teilbar.
WAP 800 003 OE | EUR 19,00*

2 Baseball Cap – Motorsport.

Mit Carbon-Optik auf der Unterseite des Schirms.
65 % Polyamid, 35 % Polyester. In Weiß.
WAP 800 001 OE | EUR 25,00*

3 Softshelljacke Herren – Motorsport.

Wind- und wasserdicht. 100 % Polyester. In Grau/Weiß/Rot.
WAP 803 XXX OF | EUR 249,00*

4 Softshelljacke Damen – Motorsport.

Wind- und wasserdicht. 100 % Polyester. In Grau/Weiß/Rot.
WAP 801 XXX OF | EUR 249,00*

5 Polo-Shirt Herren – Motorsport.

100 % Baumwolle. In Grau/Weiß/Rot.
WAP 791 XXX OE | EUR 69,00*

6 Polo-Shirt Damen – Motorsport.

95 % Baumwolle, 5 % Elastan. In Grau/Weiß/Rot.
WAP 792 XXX OE | EUR 69,00*

7 Windbreaker Herren – Motorsport.

Wind- und wasserdicht. 100 % Polyester. In Weiß mit grauen und roten Akzenten.
WAP 807 XXX OE | EUR 149,00*

8 Windbreaker Damen – Motorsport.

Wind- und wasserdicht. 100 % Polyester. In Weiß mit grauen und roten Akzenten.
WAP 806 XXX OE | EUR 149,00*

3



4



5



6



7



8



1



Abgefahren.

1 Porsche Bike RS

Der erste Porsche mit 2 Gaspedalen. Leichter High-End-Carbon-Rahmen. Ergo-Komponenten aus Carbon [Lenker, Vorbau und Sattelstütze].

Maximale Antriebsperformance mit Shimano XTR-Ausstattung inkl. 20-Gang-Antrieb. Hydraulische Scheibenbremsen [Magura MT8]. Hohe Laufruhe und souveräne Beschleunigung durch 29-Zoll-Laufräder [Crankbrothers Cobalt 3] und leicht rollender Bereifung [Schwalbe Marathon Supreme Performance]. Diebstahlschutz von CODE-No.com. Erhältlich in den Größen: S, M, L. Gewicht 9 kg.

WAP 061 01X 0E | EUR 5.900,00*



2 Porsche Bike RX

Angetrieben von Abenteuerlust.

Leichter High-End-Carbon-Rahmen. Luftfedergabel [DT Swiss XXM 100]. 20-Gang-Schaltung [Shimano XTR]. Kurbel [e*thirteen]. Hydraulische Scheibenbremsen [Magura MT26]. 29-Zoll-Laufräder [Crankbrothers Cobalt 2] mit leicht rollender Bereifung [Schwalbe Rocket Ron]. Diebstahlschutz von CODE-No.com. Erhältlich in den Größen: S, M, L. Gewicht 10 kg.

WAP 061 02X 0E | EUR 4.800,00*



3 Porsche Bike

Ein echter Porsche auf 2 Rädern.

Hochleistungsrahmen aus Aluminium 7005 Hydroforming. Federgabel [SR Suntour]. 8-Gang Nabenschaltung [Shimano Alfine]. Verschleißbarer Zahnriemenantrieb. Hydraulische Scheibenbremsen [Magura MT26]. Hohe Laufruhe und souveräne Beschleunigung durch 29-Zoll-Laufräder [DT Swiss] mit leicht rollender Bereifung [Schwalbe Marathon Supreme Performance]. Diebstahlschutz von CODE-No.com. Erhältlich in den Größen: S, M, L. Gewicht 13 kg.

WAP 061 03X 0E | EUR 2.650,00*

Saubere Sache. Frühjahrs-Check.

Beim Frühjahrs-Check werden alle sicherheitsrelevanten Bauteile und Komponenten unter die Lupe genommen.

Wir überprüfen:

- Motorölstand
- Klimaanlage
- Batterie
- Bremsanlage
- Abgasanlage
- Beleuchtung außen/innen
- Scheibenwisch-/Waschanlage
- Windschutzscheibe
- Bereifung (Zustand, Profiltiefe, Luftdruck)
- Kühlsystem
- Fahrzeugwäsche

EUR 79,00*



Tequipment. Vier Schmuckstücke, die Ihren Porsche abrunden.

Mit den von Porsche speziell für Ihr Fahrzeug entwickelten Rädern haben Sie jederzeit optimalen Kontakt zur Straße und erleben puren Fahrspaß.

DER PORSCHE RÄDERSERVICE

Zum Reifen- und Räderservice gehört neben dem Wechsel von Winter- auf Sommerbereifung auch die fachgerechte Einlagerung Ihrer Winterräder. Reinigung und gewissenhafte Sichtprüfung von Reifen und Felgen inklusive.

Unser Angebot für den Räderwechsel und die Rädereinlagerung:

Räderwechsel + Rädereinlagerung

- Montage Ihrer Sommerräder
- Reinigung der Räder
- Überprüfung des Luftdrucks, der Profiltiefe und der Ventile
- Kontrolle der Felgen auf Beschädigungen
- Überprüfung der Reifen auf Einfahrverletzungen, Seitenwandbeschädigungen, Sägezahnbildung und Bordsteinbeschädigungen
- fachmännische Einlagerung unter optimalen Bedingungen

Komplettpreis EUR 119,00*



**20-Zoll Carrera S Rad
lackiert in Schwarz (hochglanz)¹**

VA: 8 J x 20 ET 57
HA: 9,5 J x 20 ET 45
VA: 235/35 ZR 20 (88Y)
HA: 265/35 ZR 20 (95Y)

VKP ohne RDK: ab EUR 6.890,00*
VKP mit RDK: ab EUR 7.188,00*



20-Zoll Turbo Rad²

VA: 8,5 J x 20 ET 51
HA: 11 J x 20 ET 70
VA: 245/35 ZR 20 (91Y)
HA: 295/30 ZR 20 (101Y) XL

VKP ohne RDK: ab EUR 6.902,00*
VKP mit RDK: ab EUR 7.200,00*



**20-Zoll Panamera Sport Rad
lackiert in Platinum (seidenglanz)³**

VA: 9,5 J x 20 ET 65
HA: 11,5 J x 20 ET 63
VA: 255/40 ZR 20 (101Y) XL
HA: 295/35 ZR 20 (105Y) XL

VKP ohne RDK: ab EUR 7.378,00*
VKP mit RDK: ab EUR 7.676,00*



**21-Zoll Cayenne SportEdition Rad
lackiert in Schwarz (hochglanz)⁴**

VA: 10 J x 21 ET 50
HA: 10 J x 21 ET 50
VA: 295/35 R 21 (107Y) XL
HA: 295/35 R 21 (107Y) XL

VKP ohne RDK: ab EUR 7.854,00*
VKP mit RDK: ab EUR 8.152,00*

Reifentyp	Boxster/Cayman (981)		911 (991)		Panamera		Cayenne
Größe	235/35 ZR 20	265/35 ZR 20	245/35 ZR 20	295/30 ZR 20	255/40 ZR 20	295/35 ZR 20	295/35 YR 21
Kraftstoffeffizienzklasse/Rollwiderstand	F-E	E	F	E	E	E-C	E-C
Nasshaftungsklasse	C-A	C-A	A	A	B-A	B-A	B-A
Externes Rollgeräusch ⁵ Klasse	🔊	🔊 - 🔊	🔊	🔊	🔊 - 🔊	🔊	🔊 - 🔊
Externes Rollgeräusch (dB)	72,3-71	73,9-72	71	74	73-70	74-73	74-72

¹ Erhältlich für Boxster, Boxster S, Cayman und Cayman S. Nicht in Verbindung mit Distanzscheiben. In anderen Abmessungen erhältlich für 911 Modelle. ² Erhältlich für alle 911 Carrera und 911 Carrera S Modelle. In anderen Abmessungen erhältlich für 911 Carrera 4 Modelle. ³ Erhältlich für alle Panamera Modelle. ⁴ Erhältlich für alle Cayenne Modelle – nur in Verbindung mit Radhausverbreiterungen. ⁵ Alle Preise inkl. MwSt.; zzgl. eventuell anfallender Materialkosten. Die gezielte Bestellung eines bestimmten Reifenfabrikats ist aus logistischen und produktionstechnischen Gründen nicht möglich. 🔊 = Rollgeräusch gering, 🔊 = Rollgeräusch mittel, 🔊 = Rollgeräusch hoch.

* Preise inkl. MwSt., zzgl. eventuell anfallender Materialkosten



Navigationsupdate bis 30. Juni 2014 zum Komplettpreis von EUR 299,00 inkl. MwSt. und Einbau.

Wissen, wo die Reise hingeht.

Das Porsche Tequipment Navigationsupdate.

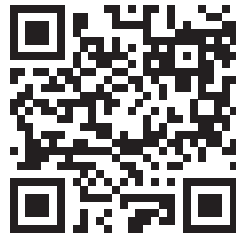
Ziele setzen. Und erreichen. Das ist es, was uns antreibt. Um dabei den richtigen Weg zu finden, sind Navigationssysteme heute kaum noch wegzudenken. Damit Sie sich auf Ihr Navigationssystem voll und ganz verlassen können, ist es wichtig, dass die Daten stets auf dem aktuellen Stand sind. Darum bieten wir Ihnen im Rahmen einer Service Aktion ab sofort unser Navigationsupdate von Porsche Tequipment für alle Porsche Fahrzeuge ab Modelljahr 2003 an.

So reisen Sie immer sicher und entspannt auf der optimalen Route und sparen nicht nur Zeit, sondern auch Kraftstoff – und verringern somit auch Emissionen. Und die Installation? Ganz einfach: Die Aktualisierung Ihres Navigationssystems übernehmen wir für Sie. So sind Sie immer auf dem neuesten Stand. Und bereit für neue Ziele.

Wir wünschen allzeit gute Fahrt.

- Rund 2.500 aktualisierte Autobahn- und Schnellstraßenabschnitte
- Über 115.000 neu erfasste Restaurants, Hotels, Tankstellen und Parkmöglichkeiten
- Deckt die Straßenkilometer in Europa zu nahezu 100 % ab in mittlerweile 42 Ländern
- 10 Millionen erfasste Straßenkilometer (+ 334.000 km)
- Eine Million neue „Points of Interest“ wurden erfasst – speziell für Ihre Wünsche
- Rund 570.000 aktualisierte Straßennamen

**Ewige Jugend.
Die nie alternden
Gebrauchtwagen
in der Porsche
Times Augsburg.**





Ständig wechselnde
**Natur-, Element-
stein- und Geräte-
Aktionen.**

Nähere Infos unter
www.plana.de

KRAFTVOLLER AUFTRITT für Ihre Traumküche

Erwarten Sie eine neue Dimension des Küchenkaufs. Kompromisslose Komplettlösungen von Ihrem ersten Küchentraum bis zur fertigen Traumküche. Besser **PLANA** als **PLAN B**.

PLANA Küchenland • Thomas Gapp Küchenvertrieb
Meraner Straße 21 • 86165 Augsburg
Telefon: 08 21 / 5 09 76-0 • www.plana.de/augsburg

PLANA
Küchenland



HIGHLIGHT

Neuwagen.

Unser Highlight im Frühjahr: Porsche Panamera Turbo.

Monatliche Leasingrate: EUR 1.299,00*

Laufzeit: 36 Monate
Laufleistung: 10.000 km p. a.
Einmalige Sonderzahlung: EUR 25.000,00

Leistung: 382 kW/520 PS
Außenfarbe: Weiß
Innenfarbe: Schwarz

Weitere Ausstattungsmerkmale

Porsche Wappen auf Kopfstützen vorne, universelle Audio-Schnittstelle, Telefonmodul mit schnurlosem Bedienthörer, Privacy-Verglasung, Exterieur-Paket schwarz (Hochglanz), elektrisches Schiebe-/Hubdach aus Glas, ParkAssistent vorne und hinten inkl. Rückfahrkamera und Surround View, LED Hauptscheinwerfer inkl. Porsche Dynamic Light System Plus (PDLS Plus), Vorrüstung für Anhängenzugvorrichtung, Sonnenrollo für Fond hinten elektrisch, Interieur-Paket schwarz Hochglanz, Fußmatten, HomeLink® (Garagentoröffner), ISOFIX-Befestigung für Kindersitz auf Beifahrersitz, Tempolimitanzeige, Soft Close Türen, 2 ausklappbare Getränkehalter über dem Handschuhfach, Seiten-Airbags im Fond, Sitzbelüftung vorne, Spurwechselassistent, Abstandsregeltempomat inkl. Porsche Active Safe (PAS), u.v.m.

*Ein Angebot der Porsche Financial Services GmbH & Co. KG, gültig bei Vertragsschluss bis 30.06.2014 und Fahrzeugübernahme bis 30.06.2014. Preisangaben inkl. Mehrwertsteuer zzgl. Überführungskosten. Kraftstoffverbrauch (in l/100 km): kombiniert 10,2; CO₂-Emissionen (in g/km): 239



Vorschau.

1/2014
2/2014
3/2014
4/2014

Porsche Zentrum Augsburg

PORSCHE TIMES

2:14

- Rückblick der Macan Premiere im Porsche Zentrum Augsburg
- Sommerliches von Porsche Driver's Selection
- Junge Gebrauchtwagen zu attraktiven Konditionen
- Spannende neue Events

**finest
care**

ihr spezialist für interieur
finest-care GmbH

- ◆ eigene Sattlerei & Polsterei
- ◆ **Komplett- oder Teilrestauration** sowie Neuerstellung des Interieurs
- ◆ **Originalmaterialien** für alle Modelle
- ◆ **Reinigung & Smart Repair** fast aller Materialien
- ◆ **Reinigungs- & Pflegeprodukte** aus eigener Herstellung und Entwicklung
- ◆ **Schadensbehebung** im Versicherungsfall von Interieur oder Verdecken
- ◆ **Verdecke, Sitzheizungen** und Sitzfellbezüge



finest-care GmbH · Hubert Ehleiter · Flughafenstr. 2 / Augsburg-Airport · 86169 Augsburg
Telefon +49 (0) 821 74 79 77 30 · www.finest-care.de · info@finest-care.de

KREY

gebäude- & grundstück-
management

www.krey-management.de

KREY
gebäude- & grundstück-
management

KREY heißt Kompetenz.

- ▶ Komplettbetreuung privater und gewerblicher Liegenschaften
- ▶ Wunschgemäße, individuelle Leistungen für Ihr Anwesen
- ▶ Firmen-, Grundstück-, Gartenpflege, allg. Hausmeistertätigkeiten, Winterdienst
- ▶ Kontrolle technischer Anlagen
- ▶ 24 Std. Notdienst

Gebäude- & Grundstück-Management Holger Krey
Messerschmittstr. 37
89343 Jettingen-Scheppach

Telefon 08225.2774
Service 0170.2133864
E-Mail holger.krey@krey-management.de



**Dach-Geschoss.
Die neuen Porsche 911 Targa 4 Modelle.**



PORSCHE

Porsche Zentrum Augsburg

Sportwagenzentrum
Seitz + Kummer GmbH
Porschestraße 5
86368 Gersthofen
Tel.: +49 821 45544-900
Fax: +49 821 45544-930
E-Mail: info@porsche-augsburg.de
www.porsche-augsburg.de